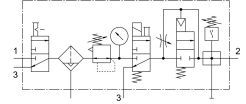


Unidad de mantenimiento LFR-1/2-D-MIDI-KG-A

Número de artículo: 185788

FESTO



Hoja de datos

Característica	Valor
Tamaño	Midi
Serie	D
Bloqueo del accionamiento	Botón giratorio con bloqueo
Posición de montaje	Vertical +/- 5°
Grado de filtración	40 µm
Purga de condensado	Totalmente automático
Forma constructiva	Módulo de derivación Presostatos Válvula de cierre Filtro regulador con manómetro Válvula de arranque progresivo
Volumen máx. de condensado	43 cm ³
Protección de funda	Funda metálica de protección
Indicador de presión	Con manómetro
Presión de funcionamiento	3 bar...12 bar
Margen de regulación de presión	2.5 bar...12 bar
Histéresis máxima de la presión	0.2 bar
Caudal nominal normal	1740 l/min
Medio de funcionamiento	Aire comprimido según ISO 8573-1:2010 [-:~:] Gases inertes
Clase de resistencia a la corrosión CRC	2 - riesgo de corrosión moderado
Conformidad PWIS	VDMA24364-B1/B2-L
Clase de pureza del aire en la salida	Aire comprimido según ISO 8573-1:2010 [7:8:4] Gases inertes
Temperatura del medio	-10 °C...60 °C
Temperatura ambiente	-10 °C...60 °C
Peso del producto	3400 g
Tipo de fijación	A elegir: Instalación en la tubería Con accesorios
Conexión neumática 1	G1/2
Conexión neumática 2	G1/2
Material del cuerpo	Fundición inyectada de cinc
Material de la funda	PC

