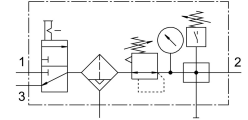
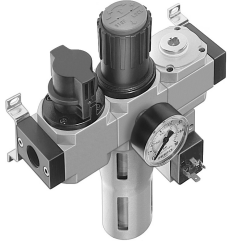


# Unidad de mantenimiento LFR-1/2-D-MIDI-KF-A

Número de artículo: 185776

FESTO



## Hoja de datos

Característica	Valor
Tamaño	Midi
Serie	D
Bloqueo del accionamiento	Botón giratorio con bloqueo
Posición de montaje	Vertical +/- 5°
Grado de filtración	40 µm
Purga de condensado	Totalmente automático
Forma constructiva	Módulo de derivación Presostatos Válvula de cierre Filtro regulador con manómetro
Volumen máx. de condensado	43 cm <sup>3</sup>
Protección de funda	Funda metálica de protección
Indicador de presión	Con manómetro
Presión de funcionamiento	2 bar...12 bar
Margen de regulación de presión	0.5 bar...12 bar
Histéresis máxima de la presión	0.25 bar
Caudal nominal normal	2920 l/min
Medio de funcionamiento	Aire comprimido según ISO 8573-1:2010 [-:-:-] Gases inertes
Clase de resistencia a la corrosión CRC	2 - riesgo de corrosión moderado
Conformidad PWIS	VDMA24364-B1/B2-L
Clase de pureza del aire en la salida	Aire comprimido según ISO 8573-1:2010 [7:8:4] Gases inertes
Temperatura del medio	-10 °C...60 °C
Temperatura ambiente	-10 °C...60 °C
Peso del producto	2400 g
Tipo de fijación	A elegir: Instalación en la tubería Con accesorios
Conexión neumática 1	G1/2
Conexión neumática 2	G1/2
Material del cuerpo	Fundición inyectada de cinc
Material de la funda	PC