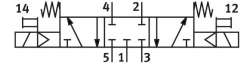
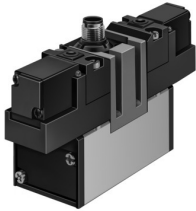


# Electroválvula MEBH-5/3G-D-3-ZSR-C

Número de artículo: 184512

FESTO



## Hoja de datos

Característica	Valor
Función de la válvula	5/3 normalmente cerrada
Tipo de accionamiento	Eléctrico
Anchura	65 mm
Caudal nominal normal (normalizado según DIN 1343)	4100 l/min
Conexión neumática de utilización	Placa base, tamaño 3, según ISO 5599-1 G1/2
Tensión de alimentación	24 V DC
Presión de funcionamiento	0.3 MPa...1 MPa 3 bar...10 bar
Tipo de reposición	Muelle mecánico
Grado de protección	IP65
Díámetro nominal	14.5 mm
Patrón uniforme	71 mm
Función de escape	Estrangulable
Principio de sellado	Blando
Posición de montaje	Cualquiera
Accionamiento manual auxiliar	Sin enclavamiento
Código ISO	356
Tipo de control	Servopilotado
Sentido de flujo	No reversible
Tiempo de conmutación OFF	130 ms
Tiempo de conmutación ON	38 ms
Valores característicos de las bobinas	24 V DC: 2,5 W
Medio de funcionamiento	Aire comprimido según ISO 8573-1:2010 [7:4:4]
Nota sobre el medio de trabajo/mando	Admite funcionamiento con lubricación (lo cual requiere seguir utilizándolo)
Clase de resistencia a la corrosión CRC	2 - riesgo de corrosión moderado
Conformidad PWIS	VDMA24364-B1/B2-L
Temperatura del medio	-10 °C...50 °C
Temperatura ambiente	-10 °C...50 °C
Conexión eléctrica	M12x1 Conector central

<b>Característica</b>	<b>Valor</b>
Tipo de fijación	Con taladro pasante
Conexión neumática 1	Placa base, tamaño 3, según ISO 5599-1
Conexión neumática 2	Placa base, tamaño 3, según ISO 5599-1
Conexión neumática 3	Placa base, tamaño 3, según ISO 5599-1
Conexión neumática 4	Placa base, tamaño 3, según ISO 5599-1
Conexión neumática 5	Placa base, tamaño 3, según ISO 5599-1
Material de las juntas	NBR
Material del cuerpo	Fundición inyectada de aluminio