

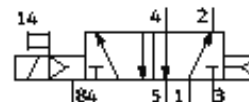
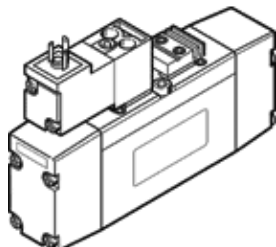
# Electroválvula MN2H-5/2-D-02-B

Número pieza: 184308

FESTO

Según ISO 15407-1, con bobina magnética y accionamiento manual auxiliar, sin base de enchufe.

Tipo armonizado. Disponible hasta 2009.



## Hoja de datos

Caracter.	Valor
Función de las válvulas	5/2 monoestable
Tipo de accionamiento	eléctrico
Ancho	18 mm
Caudal nominal normal	500 l/min
Presión de funcionamiento	2 ... 10 bar
Construcción	Corredera
Tipo de reposición	muelle neumático
Tipo de protección	IP65
Homologación	Germanischer Lloyd
Diámetro nominal	6 mm
Patrón	19 mm
Función de escape	Estrangulable
Principio de hermetización	blando
Posición de montaje	indistinto
Corresponde a la norma	VDMA 24563
Accionamiento manual auxiliar	con accesorios enclavables
Tipo de control	prepiloto
Alimentación del aire de control	interno
Sentido del flujo	no reversible
Desconexión del tiempo de conmutación	27 ms
Conexión del tiempo de conmutación	23 ms
Valores característicos de las bobinas	24V DC: 1,5W
Fluido	Aire comprimido filtrado, grado de filtración 40 µm, lubricado o sin lubricar
Clase de resistencia a la corrosión KBK	2
Temperatura del medio	-10 ... 50 °C
Temperatura ambiente	-10 ... 50 °C
Peso del producto	160 g
Conexión eléctrica	Conector según DIN 43650 Forma C
Tipo de fijación	con taladro pasante
Conexión del aire de pilotaje auxiliar 12/14	Placa base tamaño 02 según VDMA 24563
Conexión del aire de escape de pilotaje 82/84	Placa base tamaño 02 según VDMA 24563
Conexión neumática 1	Placa base tamaño 02 según VDMA 24563
Conexión neumática 2	Placa base tamaño 02 según VDMA 24563
Conexión neumática 3	Placa base tamaño 02 según VDMA 24563
Conexión neumática 4	Placa base tamaño 02 según VDMA 24563
Conexión neumática 5	Placa base tamaño 02 según VDMA 24563
Indicación sobre el material	Exento de cobre y PTFE
Información sobre el material de las juntas	NBR
Información sobre el material del cuerpo	Fundición inyectada de aluminio