

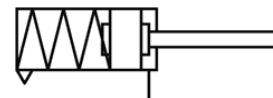
# Cilindros redondos

## ESAZA-25- -P

Número pieza: 183212

FESTO

Culata trasera con conexión de aire axial al eje del cilindro.  
Este producto se puede adquirir únicamente a través de Festo Corea.



## Hoja de datos

Caracter.	Valor
Carrera	1 ... 150 mm
Diámetro del émbolo	25 mm
Amortiguación	P: Amortiguación por tope elástico/placa a ambos lados
Presión de funcionamiento	2 ... 10 bar
Forma de funcionamiento	de simple efecto de tracción
Fluido	Aire comprimido según ISO8573-1:2010 [7:4:4]
Indicación sobre los fluidos de funcionamiento y de mando	Opción de funcionamiento con lubricación (necesaria en otro modo de funcionamiento)
Clase de resistencia a la corrosión KBK	2
Temperatura ambiente	-20 ... 80 °C
Fuerza teórica con 6 bar, avance	222,9 N
Masa móvil con carrera de 0 mm	123 g
Peso adicional por 10 mm de carrera	11,1 g
Peso básico con carrera de 0 mm	229 g
Masa adicional por 10 mm de carrera	6,2 g
Conexión neumática	G1/8
Información sobre el material de la tapa	Aleación forjable de aluminio
Información sobre el material de las juntas	NBR TPE-U(PU)
Información sobre el material del cuerpo	Acero inoxidable de aleación fina
Información sobre el material del vástago	Acero inoxidable de aleación fina