

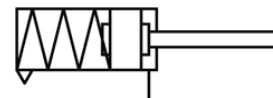
# Cilindros redondos

## ESAZA-10- -P

Número pieza: 183152

FESTO

Culata trasera con conexión de aire axial al eje del cilindro.  
Este producto se puede adquirir únicamente a través de Festo Corea.



## Hoja de datos

Característica	Valor
Carrera	1 ... 60 mm
Diámetro del émbolo	10 mm
Amortiguación	P: amortiguación por tope elástico/placa a ambos lados
Presión de funcionamiento	2 ... 10 bar
Forma de funcionamiento	de simple efecto de tracción
Fluido	Aire comprimido según ISO 8573-1:2010 [7:4:4]
Indicación sobre los fluidos de funcionamiento y de mando	Opción de funcionamiento con lubricación (necesaria en otro modo de funcionamiento)
Clase de resistencia a la corrosión KBK	2
Temperatura ambiente	-20 ... 80 °C
Fuerza teórica con 6 bar, avance	34,15 N
Masa móvil con carrera de 0 mm	8,5 g
Peso adicional por 10 mm de carrera	2,7 g
Peso básico con carrera de 0 mm	20 g
Masa adicional por 10 mm de carrera	1 g
Conexión neumática	M5
Información sobre el material de la tapa	Aleación forjable de aluminio
Información sobre el material de las juntas	NBR TPE-U(PU)
Información sobre el material del cuerpo	Acero inoxidable de aleación fina
Información sobre el material del vástago	Acero inoxidable de aleación fina