

regulador de presión LR-3/4-D-MIDI-NPT

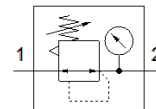
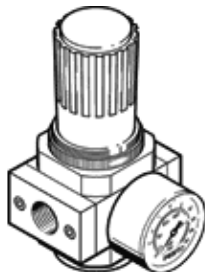
Número de artículo: 173664

Clásico - No utilizar para equipos nuevos

con manómetro, presión de trabajo hasta 12 bar.

Puede encontrar alternativas modernas introduciendo las cuatro primeras partes del código del producto en el campo de búsqueda.

FESTO



Hoja de datos

Característica	Valor
Tamaño	Midi
Serie	D
Posición de montaje	indistinto
Función del regulador	Presión inicial
Presión de funcionamiento	16 bar
Histéresis máxima de la presión	0,2 bar
Caudal nominal normal	3.500 l/min
Fluido	Aire comprimido según ISO 8573-1:2010 [7:4:4] Gases inertes
Indicación sobre los fluidos de funcionamiento y de mando	Opción de funcionamiento con lubricación (necesaria en otro modo de funcionamiento)
Clase de resistencia a la corrosión KBK	2 - riesgo de corrosión moderado
Conformidad PWIS	VDMA24364-B1/B2-L
Clase de pureza del aire en la salida	Aire comprimido según ISO 8573-1:2010 [7:4:4] Gases inertes
Temperatura del medio	-10 ... 60 °C
Temperatura ambiente	-10 ... 60 °C
Peso del producto	720 g
Tipo de fijación	Montaje en panel frontal Montaje del conducto con escuadra de montaje a elegir:
Conexión neumática 1	3/4 NPT
Conexión neumática 2	3/4 NPT
Indicación sobre el material	Conforme con RoHS
Material de las juntas	NBR
Material de la carcasa	Fundición inyectada de cinc