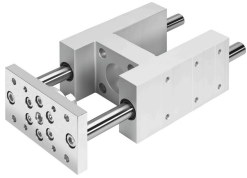


# Unidad de guía EAGF-V2-KF-100-320

Número de artículo: 1725852

FESTO



## Hoja de datos

Característica	Valor
Tamaño	100
Carrera	320 mm
Juego de inversión	0 µm
Posición de montaje	Cualquiera
Guía	Guía de rodamiento de bolas
Forma constructiva	Guía
Clase de resistencia a la corrosión CRC	0 - sin riesgo de corrosión
Conformidad PWIS	VDMA24364-B2-L
Temperatura ambiente	-20 °C...80 °C
Fuerza máx. Fy	2300 N
Fuerza Fy estática máx.	3120 N
Fuerza Fz máxima	2300 N
Fuerza Fz estática máx.	3120 N
Momento Mx máximo	198 Nm
Momento estático Mx máximo	268 Nm
Momento My máx.	197 Nm
Momento estático My máximo	267 Nm
Momento máximo Mz	197 Nm
Momento estático Mz máximo	267 Nm
Fuerza de desplazamiento	40 N
Masa móvil	8586 g
Peso del producto	15695 g
Centro de gravedad de la masa móvil con carrera de 0 mm	47 mm
Aumento, centro de gravedad de la masa móvil por carrera de 10 mm	3.6 mm
Tipo de fijación	Con rosca interior
Nota sobre el material	Conformidad con la Directiva RoHS
Material del elemento de guía	Acero templado
Material del cuerpo	Aleación de aluminio forjado Anodizado
Material de la placa de yugo	Acero