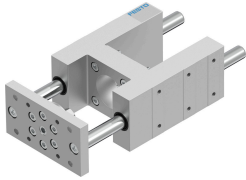


Unidad de guía EAGF-V2-KF-63-100

Número de artículo: 1725842

FESTO



Hoja de datos

Característica	Valor
Tamaño	63
Carrera	100 mm
Juego de inversión	0 µm
Posición de montaje	Cualquiera
Guía	Guía de rodamiento de bolas
Forma constructiva	Guía
Clase de resistencia a la corrosión CRC	0 - sin riesgo de corrosión
Conformidad PWIS	VDMA24364-B2-L
Temperatura ambiente	-20 °C...80 °C
Fuerza máx. Fy	1260 N
Fuerza Fy estática máx.	1600 N
Fuerza Fz máxima	1260 N
Fuerza Fz estática máx.	1600 N
Momento Mx máximo	75 Nm
Momento estático Mx máximo	95 Nm
Momento My máx.	90 Nm
Momento estático My máximo	115 Nm
Momento máximo Mz	90 Nm
Momento estático Mz máximo	115 Nm
Fuerza de desplazamiento	15 N
Masa móvil	3045 g
Peso del producto	6015 g
Centro de gravedad de la masa móvil con carrera de 0 mm	48 mm
Aumento, centro de gravedad de la masa móvil por carrera de 10 mm	4.1 mm
Tipo de fijación	Con rosca interior
Nota sobre el material	Conformidad con la Directiva RoHS
Material del elemento de guía	Acero templado
Material del cuerpo	Aleación de aluminio forjado Anodizado
Material de la placa de yugo	Acero