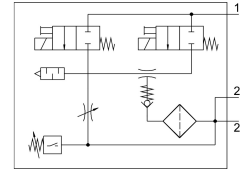


Generador de vacío VADMI-95-LS-N

Número de artículo: 171058

FESTO



Hoja de datos

Característica	Valor
Diámetro nominal de la tobera Laval	0.95 mm
Patrón uniforme	18 mm
Ejecución del silenciador	Cerrado
Posición de montaje	Cualquiera
Característica del eyector	Alto vacío
Grado de filtración	40 µm
Accionamiento manual auxiliar	Sin enclavamiento
Función integrada	Válvula eléctrica de impulso de expulsión Estrangulador Válvula de cierre eléctrica Filtros Función de ahorro de aire, eléctrica Válvula de antirretorno Vacuostato
Magnitud de medición	Presión relativa
Principio de medición	Piezorresistivo
Función del elemento de conmutación	Normalmente abierto
Función de conmutación	Comparador de valores umbral
Función de la válvula	Cerrado
Protección contra inversión de polaridad	Para todas las conexiones eléctricas
Tipo de indicación	LED
Margen de ajuste de histéresis	-60 kPa...-10 kPa -0.6 bar...-0.1 bar -8.7 psi...-1.45 psi
Posibilidades de ajuste	Poti
Indicación del estado de conmutación	Óptico
Margen de ajuste de los valores umbral	-90 kPa...-20 kPa -0.9 bar...-0.2 bar -13.05 psi...-2.9 psi
Presión de funcionamiento	0.2 MPa...0.8 MPa 2 bar...8 bar 29 psi...116 psi
Vacío máximo	85 %

Característica	Valor
Presión nominal de funcionamiento	0.6 MPa 6 bar 87 psi
Presión máx. de sobrecarga	5 bar
Tiempo de alimentación de aire a presión nominal de funcionamiento con impulso de expulsión	2.04 s
Margen de tensiones de servicio DC	21.6 V...26.4 V
Tiempo de conexión	100%
Salida	NPN
Certificación	RCM c UL us - Recognized (OL)
Marcado CE (véase la declaración de conformidad)	Según Directiva de máquinas CEM de la UE
Marcado UKCA (véase la declaración de conformidad)	según la normativa del Reino Unido sobre CEM
Medio de funcionamiento	Aire comprimido según ISO 8573-1:2010 [7:4:4]
Nota sobre el medio de trabajo/mando	Funcionamiento con lubricación imposible
Clase de resistencia a la corrosión CRC	2 - riesgo de corrosión moderado
Conformidad PWIS	VDMA24364-B1/B2-L
Temperatura del medio	0 °C...60 °C
Grado de protección	IP65
Temperatura ambiente	0 °C...50 °C
Peso del producto	250 g
Margen de medición de presión	0 MPa...0.1 MPa 0 bar...1 bar 0 psi...14.5 psi
Conexión eléctrica	4 pines M8x1 Conector
Tipo de fijación	A elegir: Con taladro pasante Con rosca interior
Conexión neumática 1	G1/8
Conexión neumática 3	Silenciador integrado
Conexión de vacío	G1/8
Nota sobre el material	Conformidad con la Directiva RoHS
Material de las juntas	NBR
Material de la tobera interior	Latón niquelado
Material del filtro	PA
Material del cuerpo del filtro	PC
Material del cuerpo	Aleación de aluminio forjado
Material del silenciador	PE POM
Material del émbolo	POM
Material del eyector	Latón niquelado