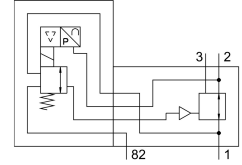


Válvula eléctrica reguladora de presión PREL-90-HP3-V1-V-20CFX-S1-4

FESTO

Número de artículo: 1709135



Hoja de datos

| Característica | Valor |
|---|--|
| Tamaño | 90 |
| Diámetro nominal DN | 24 |
| Serie | L |
| Posición de montaje | Vertical |
| Tipo de accionamiento | Eléctrico |
| Forma constructiva | Regulador de presión ajustable eléctricamente |
| Función del regulador | Presión inicial constante Con compensación de la presión inicial Con escape de aire secundario |
| Presión de funcionamiento | 0 MPa...5 MPa 0 bar...50 bar |
| Margen de regulación de presión | 0.5 bar...20 bar |
| Tensión nominal de funcionamiento DC | 24 V |
| Margen de señal de la salida analógica | 0-10 V |
| Margen de señal de la entrada analógica | 0-10 V |
| Valores nominales/reales | Tipo de tensión 0 - 10 V |
| Certificación | Certificación de ensayo de tipo de equipo especial (Special Equipment Type Test) |
| Medio de funcionamiento | Aire comprimido según ISO 8573-1:2010 [7:4:4] Gases inertes |
| Clase de resistencia a la corrosión CRC | 2 - riesgo de corrosión moderado |
| Conformidad PWIS | VDMA24364-Zona III |
| Temperatura de almacenamiento | -10 °C...60 °C |
| Aptitud para el contacto con alimentos | Véase la información complementaria sobre el material |
| Temperatura del medio | 5 °C...50 °C |
| Temperatura ambiente | 5 °C...50 °C |
| Peso del producto | 6100 g |
| Conexión eléctrica IN | Conector M12, 5 pines, codificación A |
| Conexión eléctrica OUT | Conector, M12, 5 pines, codificación A |
| Tipo de fijación | A elegir: En unidad de mantenimiento Con accesorios |
| Conexión neumática 1 | G1 |

| Característica | Valor |
|------------------------------|-----------------------------------|
| Conexión neumática 11 | G1/4 |
| Conexión neumática 2 | G1 |
| Conexión neumática 22 | G1/4 |
| Conexión neumática 3 | G1 |
| Conexión neumática 82 | G3/8 |
| Nota sobre el material | Conformidad con la Directiva RoHS |
| Material de la tapa inferior | Aluminio, anodizado |
| Material del muelle | Acero para muelles |
| Material del cuerpo | Aluminio, anodizado |