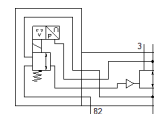
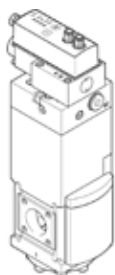


válvula eléctrica reguladora de presión PREL-90-HP3-A4-A-40CFX-S2-3

Número de artículo: 1709133

FESTO



Hoja de datos

| Característica | Valor |
|---|---|
| Tamaño | 90 |
| Diámetro nominal DN | 24 |
| Serie | L |
| Posición de montaje | vertical |
| Tipo de accionamiento | eléctrico |
| Construcción | válvula reguladora de presión, regulada eléctricamente |
| Función del regulador | Presión inicial con compensación de la presión primaria con escape secundario |
| Presión de funcionamiento Mpa | 0 ... 5 MPa |
| Presión de funcionamiento | 0 ... 50 bar |
| Margen de regulación de la presión | 0,6 ... 40 bar |
| Tensión nominal de funcionamiento DC | 24 V |
| Margen de señal de la salida analógica | 4 - 20 mA |
| Margen de señal de la entrada analógica | 0 - 10 V |
| Valores NOMINAL/REAL | Tipo de corriente 4 - 20 mA |
| Homologación | SE Type Test Certification |
| Fluido | Aire comprimido según ISO 8573-1:2010 [7:4:4] Gases inertes |
| Clase de resistencia a la corrosión KBK | 2 - riesgo de corrosión moderado |
| Conformidad PWIS | VDMA24364-Zona III |
| Temperatura de almacenamiento | -10 ... 60 °C |
| Apto para el contacto con alimentos | Información detallada sobre el material |
| Temperatura del medio | 5 ... 50 °C |
| Temperatura ambiente | 5 ... 50 °C |
| Peso del producto | 6.100 g |
| Conexión eléctrica IN | Conector tipo clavija M12, 5 contactos, codificación A |
| Conexión eléctrica OUT | Conector tipo clavija M12, 5 contactos, codificación A |
| Tipo de fijación | hacia la unidad de mantenimiento con accesorios a elegir: |
| Conexión neumática 1 | G1 |
| Conexión neumática, 11 | G1/4 |
| Conexión neumática 2 | G1 |
| Toma neumática 22 | G1/4 |
| Conexión neumática 3 | G1 |
| Toma neumática 82 | G3/8 |
| Indicación sobre el material | Conforme con RoHS |
| Material de la tapa inferior | Aluminio, anodizado |
| Material del muelle | Acero de muelles |
| Material de la carcasa | Aluminio, anodizado |