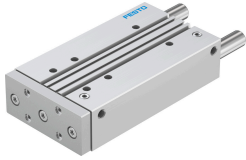


Cilindro guiado DFM-50-200-P-A-GF

Número de artículo: 170877

FESTO



Hoja de datos

| Característica | Valor |
|---|--|
| Distancia del centro de gravedad de la carga útil a la placa de yugo xs | 50 mm |
| Carrera | 200 mm |
| Diámetro del émbolo | 50 mm |
| Modo de funcionamiento de la unidad de accionamiento | Joch |
| Amortiguación | Amortiguación por topes elásticos/placas en ambos lados |
| Posición de montaje | Cualquiera |
| Guía | Guía deslizante |
| Forma constructiva | Guía |
| Detección de posición | Para sensor de proximidad |
| Presión de funcionamiento | 0.1 MPa...1 MPa 1 bar...10 bar |
| Velocidad máxima | 0.6 m/s |
| Modo de funcionamiento | Doble efecto |
| Medio de funcionamiento | Aire comprimido según ISO 8573-1:2010 [7:4:4] |
| Nota sobre el medio de trabajo/mando | Admite funcionamiento con lubricación (lo cual requiere seguir utilizándolo) |
| Clase de resistencia a la corrosión CRC | 1 - riesgo de corrosión bajo |
| Conformidad PWIS | VDMA24364-B1/B2-L |
| Temperatura ambiente | -20 °C...80 °C |
| Energía de impacto en las posiciones finales | 1 Nm |
| Fuerza máx. Fy | 1533 N |
| Fuerza Fy estática máx. | 1533 N |
| Fuerza Fz máxima | 1533 N |
| Fuerza Fz estática máx. | 1533 N |
| Momento Mx máximo | 84.33 Nm |
| Momento estático Mx máximo | 84.33 Nm |
| Momento My máx. | 69.77 Nm |
| Momento estático My máximo | 69.77 Nm |
| Momento máximo Mz | 69.77 Nm |
| Momento estático Mz máximo | 69.77 Nm |
| Carga de par máxima admitida Mx en función de la carrera | 10.62 Nm |
| Máx. carga útil en función de la carrera con distancia definida xs | 174 N |

| Característica | Valor |
|-----------------------------------|-----------------------------------|
| Fuerza teórica con 6 bar, retorno | 1057 N |
| Fuerza teórica con 6 bar, avance | 1178 N |
| Masa móvil | 3935 g |
| Peso del producto | 8238 g |
| Conexiones alternativas | Véase dibujo técnico del producto |
| Conexión neumática | G1/4 |
| Nota sobre el material | Conformidad con la Directiva RoHS |
| Material de la tapa | Aleación de forja de aluminio |
| Material de las juntas | NBR |
| Material del cuerpo | Aleación de aluminio forjado |
| Material del vástago | Acero inoxidable de alta aleación |