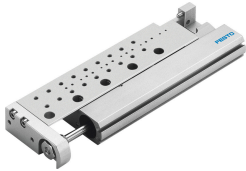


# Mini carro SLF-10-50-P-A

Número de artículo: 170510

FESTO



## Hoja de datos

Característica	Valor
Carrera	50 mm
Margen de posición final/longitud ajustable	5 mm
Diámetro del émbolo	10 mm
Modo de funcionamiento de la unidad de accionamiento	Joch
Amortiguación	Amortiguación por topes elásticos/placas en ambos lados
Posición de montaje	Cualquiera
Guía	Guía de jaula de bolas
Forma constructiva	Yugo Émbolo Vástago Guía de jaula de bola Carro
Detección de posición	Para sensor de proximidad
Presión de funcionamiento	0.1 MPa...1 MPa 1 bar...10 bar 14.5 psi...145 psi
Modo de funcionamiento	Doble efecto
Medio de funcionamiento	Aire comprimido según ISO 8573-1:2010 [7:4:4]
Nota sobre el medio de trabajo/mando	Admite funcionamiento con lubricación (lo cual requiere seguir utilizándolo)
Clase de resistencia a la corrosión CRC	0 - sin riesgo de corrosión
Conformidad PWIS	VDMA24364-B2-L
Temperatura ambiente	-20 °C...60 °C
Energía de impacto en las posiciones finales	0,05 Nm
Fuerza máx. Fy	190 N
Fuerza Fz máxima	190 N
Momento Mx máximo	1.4 Nm
Momento My máx.	1.4 Nm
Momento máximo Mz	0.5 Nm
Fuerza teórica con 6 bar, retorno	40 N
Fuerza teórica con 6 bar, avance	47 N
Masa móvil	79 g
Peso del producto	227 g

<b>Característica</b>	<b>Valor</b>
Peso básico con carrera de 0 mm	227 g
Conexiones alternativas	Véase dibujo técnico del producto
Tipo de fijación	Con taladro pasante
Conexión neumática	M5
Nota sobre el material	Conformidad con la Directiva RoHS
Material de la tapa	Aleación de forja de aluminio
Material de las juntas	HNBR
Material del cuerpo	Aleación de aluminio forjado
Material del vástago	Acero inoxidable de alta aleación