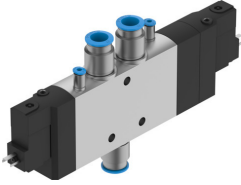


# Electroválvula CPE24-M3H-5/3BS-QS-12

Número de artículo: 170354

FESTO



## Hoja de datos

| Característica                                     | Valor   |
|--|---|
| Función de la válvula                              | 5/3 vías a presión  |
| Tipo de accionamiento                              | Eléctrico   |
| Anchura  | 24 mm   |
| Caudal nominal normal (normalizado según DIN 1343) | 1600 l/min  |
| Conexión neumática de utilización                  | QS-12   |
| Tensión de alimentación                            | 230 V AC  |
| Presión de funcionamiento                          | -0.09 MPa...1 MPa<br>-0.9 bar...10 bar                      |
| Forma constructiva                                 | Corredera del émbolo  |
| Tipo de reposición                                 | Muelle mecánico   |
| Certificación                                      | c UL us - Recognized (OL)                                   |
| Clasificación marítima                             | Véase el certificado  |
| Marcado CE (véase la declaración de conformidad)   | Según la Directiva de baja tensión de la UE                 |
| Marcado UKCA (véase la declaración de conformidad) | Según la normativa del Reino Unido sobre utillaje eléctrico |
| Organismo que expide el certificado                | DNV-TAA000032X<br>UL MH19482                                |
| Grado de protección                                | IP65<br>Con caja tomacorriente<br>Según IEC 60529           |
| Diámetro nominal                                   | 11 mm   |
| Función de escape                                  | Estrangulable   |
| Principio de sellado                               | Blando  |
| Posición de montaje                                | Cualquiera  |
| Accionamiento manual auxiliar                      | Con accesorios enclavables<br>Sin enclavamiento             |
| Tipo de control                                    | Servopilotado   |
| Alimentación del aire de pilotaje                  | Externo   |
| Sentido de flujo                                   | Reversible  |
| Identificación de la posición de válvula           | Soporte para placas de identificación                       |
| Superposición                                      | Superposición positiva                                      |
| Presión de control MPa                             | 0.25 MPa...1 MPa  |
| Presión de mando                                   | 2.5 bar...10 bar  |
| Tiempo de conmutación OFF                          | 55 ms   |

| <b>Característica</b>                          | <b>Valor</b>   |
|--|--|
| Tiempo de conmutación ON                       | 25 ms  |
| Tiempo de conexión                             | 100%   |
| Impulso de control positivo máximo con señal 0 | 3300 µs  |
| Máx. impulso de prueba negativo con señal 1    | 3100 µs  |
| Valores característicos de las bobinas         | 230 V AC: 50/60 Hz, potencia de arranque de 3,0 VA, potencia de retención de 2,4 VA  |
| Fluctuaciones de tensión admisibles            | -15 % / +10 %  |
| Medio de funcionamiento                        | Aire comprimido según ISO 8573-1:2010 [7:4:4]  |
| Nota sobre el medio de trabajo/mando           | Admite funcionamiento con lubricación (lo cual requiere seguir utilizándolo)         |
| Resistencia a las vibraciones                  | Control para el transporte con grado de severidad 2 según FN 942017-4 y EN 60068-2-6 |
| Resistencia a los golpes                       | Control de impactos con grado de severidad 2, según FN 942017-5 y EN 60068-2-27      |
| Clase de resistencia a la corrosión CRC        | 2 - riesgo de corrosión moderado   |
| Conformidad PWIS                               | VDMA24364-B1/B2-L  |
| Temperatura del medio                          | -5 °C...50 °C  |
| Medio de mando                                 | Aire comprimido según ISO 8573-1:2010 [7:4:4]  |
| Temperatura ambiente                           | -5 °C...50 °C  |
| Conexión eléctrica                             | Forma C  |
| Tipo de fijación                               | Con taladro pasante  |
| Conexión del aire de escape de pilotaje 82     | M5   |
| Conexión del aire de escape de pilotaje 84     | M5   |
| Conexión aire de pilotaje 12                   | M5   |
| Conexión aire de pilotaje 14                   | M5   |
| Conexión neumática 1                           | QS-12  |
| Conexión neumática 2                           | QS-12  |
| Conexión neumática 3                           | G3/8   |
| Conexión neumática 4                           | QS-12  |
| Conexión neumática 5                           | G3/8   |
| Nota sobre el material                         | Conformidad con la Directiva RoHS  |
| Material de las juntas                         | NBR  |
| Material del cuerpo                            | Fundición inyectada de aluminio  |