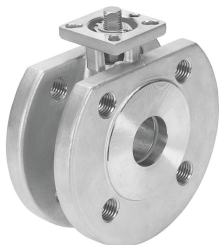


# Válvula de bola VZBC-65-FF-16-22-F07-V4V4T

Número de artículo: 1692207

FESTO



## Hoja de datos

Característica	Valor
Forma constructiva	Válvula de bola de 2 vías
Tipo de accionamiento	Mecánico
Principio de sellado	Blando
Posición de montaje	Cualquiera
Tipo de fijación	Instalación en la tubería
Conexión de las válvulas de proceso	Cuerpo circular con brida roscada

<b>Característica</b>	<b>Valor</b>
Indicador de posición de conmutación	Sentido de la ranura = sentido del flujo
Distribución de taladros para la brida	F07
Diámetro interior	64 mm
Diámetro nominal DN	65
Función de la válvula	2/2
Accionamiento manual auxiliar	Ninguna
Sentido de flujo	Reversible
Presión nominal válvulas de proceso de asiento inclinado PN	16
Momento de accionamiento	85 Nm
Basado en la norma	EN 1092-1 ISO 5211
Medio	Aire comprimido según ISO 8573-1:2010 [-:--:] Gases inertes Agua, no vapor Líquidos neutros Más fluidos de trabajo bajo demanda
Temperatura del medio	-10 °C...200 °C
Caudal Kv	507 m³/h
Nota sobre el material	Conformidad con la Directiva RoHS
Conformidad PWIS	VDMA24364-Zona III
Material del cuerpo	Acero inoxidable de alta aleación
Código de material del cuerpo	1.4408
Material de las juntas	PTFE Reforzado con PTFE
Material de la bola	Acero inoxidable de alta aleación
Código de material de la bola	1.4408
Material del eje	Acero inoxidable de alta aleación
Código de material del eje	1.4401
Peso del producto	10000 g
Marcado CE (véase la declaración de conformidad)	Según la Directiva UE sobre equipos a presión
Marcado UKCA (véase la declaración de conformidad)	de acuerdo con la normativa del Reino Unido sobre equipos a presión
Protección antideflagrante	Zona 1 (ATEX) Zona 2 (ATEX) Zona 21 (ATEX) Zona 22 (ATEX)
Clase de resistencia a la corrosión CRC	3 - riesgo de corrosión alto