

válvula de cierre

HEE-1/8-D-MINI-110

Número de artículo: 165069

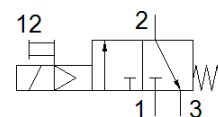
Clásico - No utilizar para equipos nuevos

[para unidades de mantenimiento](#)

Puede encontrar alternativas modernas introduciendo las cuatro primeras partes del código del producto en el campo de búsqueda.

Tipo sustituido. Disponible hasta 2022. Producto de alternativa: [consultar portal de asistencia técnica.](#)

FESTO



Hoja de datos

Característica	Valor
Presión de funcionamiento	2,5 ... 16 bar
Valores característicos de las bobinas	110 V AC: 50/60 Hz, potencia de arranque de 5 VA, potencia de retención de 3,7 VA
Fluctuación de tensión permisible	+/- 10 %
Fluido	Aire comprimido según ISO 8573-1:2010 [7:4:4] Gases inertes
Indicación sobre los fluidos de funcionamiento y de mando	Opción de funcionamiento con lubricación (necesaria en otro modo de funcionamiento)
Indicación sobre el material	Conforme con RoHS
Marca CE (ver declaración de conformidad)	según la normativa UE de baja tensión
Clase de pureza del aire en la salida	Aire comprimido según ISO 8573-1:2010 [7:4:4] Gases inertes
Conexión eléctrica	Esquema de conexiones forma C, según EN 175301-803 Conector según DIN NE 175301-803