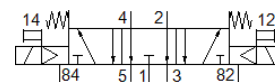
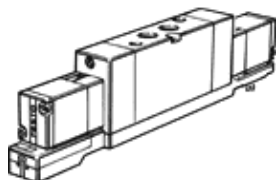


electroválvula MVH-5/3E-1/8-B-VI-X

Número de artículo: 164570

FESTO

con bobina y accionamiento auxiliar manual, sin conector



Hoja de datos

Característica	Valor
Función de las válvulas	5/3 a descarga
Tipo de accionamiento	eléctrico
Caudal nominal normal	1.000 l/min
Presión de funcionamiento	3 ... 10 bar
Construcción	Corredera
Tipo de reposición	muelle mecánico
Diámetro nominal	8 mm
Función de escape	Estrangulable
Principio de hermetización	blando
Tipo de control	prepilotado
Sentido del flujo	no reversible
Tiempo de conmutación a la desconexión	50 ms
Tiempo de conmutación a la conexión	40 ms
Valores característicos de las bobinas	24 V DC; 2,5 W
Fluctuación de tensión permisible	+/- 10 %
Fluido	Aire comprimido según ISO 8573-1:2010 [6:4:4]
Indicación sobre los fluidos de funcionamiento y de mando	Opción de funcionamiento con lubricación (necesaria en otro modo de funcionamiento)
Temperatura del medio	-5 ... 50 °C
Fluido de control	Aire comprimido según ISO 8573-1:2010 [6:4:4]
Temperatura ambiente	-5 ... 50 °C
Tipo de fijación	con taladro pasante
Conexión neumática 1	Placa base G1/8
Conexión neumática 2	G1/8
Conexión neumática 3	Placa base G1/8
Conexión neumática 4	G1/8
Conexión neumática 5	Placa base
Indicación sobre el material	contiene sustancias perjudiciales para la pintura