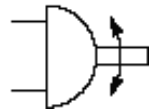
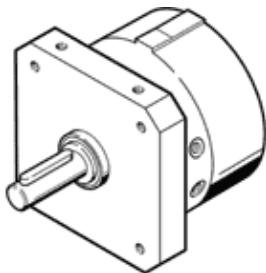


Módulo giratorio DSM-12-270-P-CL

Número pieza: 164321

FESTO

con eje con chaveta, amortiguador en el lado izquierdo.
Estos actuadores pueden solicitarse provistos de la homologación ATEX.
Las especificaciones de la ficha técnica de "Identificación ATEX",
"Temperatura ambiente ATEX" y "Símbolo CE" se refieren únicamente
a los accionamientos provistos de una homologación.



Hoja de datos

Caracter.	Valor
Tamaño	12
Ángulo de amortiguación	13 deg
Margen de ajuste del ángulo de giro	0 ... 254 deg
Ángulo de giro	254 deg
Amortiguación	CL: Amortiguador a la izquierda P: Amortiguación por tope elástico/placa a ambos lados
Posición de montaje	indistinto
Ajuste fino	-5 deg
Forma de funcionamiento	De efecto doble
Construcción	Aleta giratoria
Detección de la posición	Sin
Presión de funcionamiento	2 ... 10 bar
Frecuencia de giro máxima con 6 bar	1,5 Hz
Identificación ATEX	II 2 G c T4
Temperatura ambiente ATEX	0°C ≤ Ta ≤ +60°C
Fluido	Aire comprimido filtrado
Marcado CE (ver declaración de conformidad)	Según la normativa UE sobre protección contra explosión (ATEX)
Temperatura ambiente	-10 ... 60 °C
Momento de giro con 6 bar	1,25 Nm
Peso del producto	300 g
Tipo de fijación	con rosca interior
Conexión neumática	M5
Indicación sobre el material	Exento de cobre y PTFE
Información sobre el material del eje de salida	Acero níquelado
Información sobre el material de las juntas	TPE-U(PU)
Información sobre el material del cuerpo	Aleación forjable de aluminio