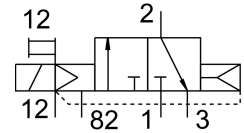


Electroválvula CPE18-M3H-3GLS-QS-10

Número de artículo: 163805

FESTO



Hoja de datos

Característica	Valor
Función de la válvula	3/2 cerrada monoestable
Tipo de accionamiento	Eléctrico
Anchura	18 mm
Caudal nominal normal	1000 l/min
Conexión neumática de utilización	QS-10
Tensión de alimentación	230 V AC
Presión de funcionamiento	-0.09 MPa...1 MPa -0.9 bar...10 bar
Forma constructiva	Corredera del émbolo
Tipo de reposición	Muelle neumático
Certificación	c UL us - Recognized (OL)
Clasificación marítima	Véase el certificado
Marcado CE (véase la declaración de conformidad)	Según la Directiva de baja tensión de la UE
Marcado UKCA (véase la declaración de conformidad)	Según la normativa del Reino Unido sobre utillaje eléctrico
Organismo que expide el certificado	DNV-TAA000032X
Grado de protección	IP65 Con caja tomacorriente Según IEC 60529
Diámetro nominal	8 mm
Principio de sellado	Blando
Posición de montaje	Cualquiera
Accionamiento manual auxiliar	Con accesorios enclavables Sin enclavamiento
Tipo de control	Servopilotado
Alimentación del aire de pilotaje	Externo
Sentido de flujo	No reversible
Identificación de la posición de válvula	Soporte para placas de identificación
Superposición	Superposición positiva
Presión de control MPa	0.25 MPa...1 MPa
Presión de mando	2.5 bar...10 bar
Tiempo de conmutación OFF	18 ms
Tiempo de conmutación ON	28 ms

Característica	Valor
Tiempo de conexión	100%
Impulso de control positivo máximo con señal 0	3300 µs
Máx. impulso de prueba negativo con señal 1	3100 µs
Valores característicos de las bobinas	230 V AC: 50/60 Hz, potencia de arranque de 3,0 VA, potencia de retención de 2,4 VA
Fluctuaciones de tensión admisibles	-15 % / +10 %
Medio de funcionamiento	Aire comprimido según ISO 8573-1:2010 [7:4:4]
Nota sobre el medio de trabajo/mando	Admite funcionamiento con lubricación (lo cual requiere seguir utilizándolo)
Resistencia a las vibraciones	Control para el transporte con grado de severidad 2 según FN 942017-4 y EN 60068-2-6
Resistencia a los golpes	Control de impactos con grado de severidad 2, según FN 942017-5 y EN 60068-2-27
Clase de resistencia a la corrosión CRC	2 - riesgo de corrosión moderado
Conformidad PWIS	VDMA24364-B1/B2-L
Temperatura del medio	-5 °C...50 °C
Medio de mando	Aire comprimido según ISO 8573-1:2010 [7:4:4]
Temperatura ambiente	-5 °C...50 °C
Conexión eléctrica	Forma C
Tipo de fijación	Con taladro pasante
Conexión del aire de escape de pilotaje 82	M5
Conexión aire de pilotaje 12	M5
Conexión neumática 1	QS-10
Conexión neumática 2	QS-10
Conexión neumática 3	G1/4
Nota sobre el material	Conformidad con la Directiva RoHS
Material de las juntas	NBR
Material del cuerpo	Fundición inyectada de aluminio