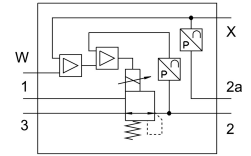


# Regulador de presión proporcional VPPL-3Q-3-0L20H-V1-V-S1-2

Número de artículo: 1635987

FESTO



## Hoja de datos

Característica	Valor
Diámetro nominal alimentación de aire	3 mm
Diámetro nominal purga de aire	3 mm
Tipo de accionamiento	Eléctrico
Principio de sellado	Blando
Posición de montaje	Cualquiera Preferentemente en vertical
Forma constructiva	Válvula reguladora del émbolo de accionamiento directo
Resistencia a cortocircuitos	no
Longitud máx. del cable	30 m
Indicación de seguridad	Posición de seguridad VPPL: si se rompe el cable de alimentación, la presión de salida baja a 0 bar.
Protección contra inversión de polaridad	Para todas las conexiones eléctricas
Tipo de reposición	Muelle mecánico
Tipo de control	Directo
Función de la válvula	Válvula proporcional reguladora de presión de 3 vías, cerrada
Tipo de indicación	Display LED
Presión de funcionamiento	2 MPa 20 bar
Margen de regulación de presión MPa	0.02 MPa...2 MPa
Margen de regulación de presión	0.2 bar...20 bar
Presión de entrada 1	0 bar...50 bar
Presión de entrada 1 Mpa	0 MPa...5 MPa
Histéresis máx. de la presión	0.01 MPa 1.45 psi
Histéresis máxima de la presión	0.1 bar
Valor b	0.25
Valor C	0.8 l/sbar
Caudal nominal normal	245 l/min
Caudal nominal normal 2-3	282 l/min
Tiempo de conmutación OFF	654 ms
Tiempo de conmutación ON	428 ms
Margen de tensiones de servicio DC	21.6 V...27.6 V

<b>Característica</b>	<b>Valor</b>
Tiempo de conexión	100%
Consumo máximo de potencia eléctrica	26.7 W
Ondulación residual	10 %
Margen de señal de la salida analógica	0-10 V
Margen de señal de la entrada analógica	0-10 V
Valores nominales/reales	Tipo de tensión 0 - 10 V
Medio de funcionamiento	Aire comprimido según ISO 8573-1:2010 [7:4:4] Gases inertes
Nota sobre el medio de trabajo/mando	Funcionamiento con lubricación imposible
Certificación	c UL us - Listed (OL)
Símbolo KC	KC-CEM
Marcado CE (véase la declaración de conformidad)	Según Directiva de máquinas CEM de la UE
Marcado UKCA (véase la declaración de conformidad)	según la normativa del Reino Unido sobre CEM
Clase de resistencia a la corrosión CRC	2 - riesgo de corrosión moderado
Conformidad PWIS	VDMA24364-Zona III
Temperatura del medio	5 °C...50 °C
Grado de protección	IP65
Temperatura ambiente	5 °C...50 °C
Temperatura de almacenamiento	-10 °C...60 °C
Peso del producto	1100 g
Error de linealidad en ± %FS	0.5 %FS
Precisión total	0,5 %FS
Coefficiente de temperatura	0.04 %/K
Precisión de repetición en ± %FS	0.5 %FS
Conexión eléctrica, interfaz de diagnóstico	Zócalo, M12, 5 pines, codificación A
Conexión eléctrica IN	Conector M12, 5 pines, codificación A
Conexión eléctrica OUT	Conector, M12, 5 pines, codificación A
Tipo de fijación	Con taladro pasante
Conexión neumática 1	Brida
Conexión neumática 2	Brida
Conexión neumática 3	Brida
Nota sobre el material	Conformidad con la Directiva RoHS
Material del cuerpo	Aleación forjada de aluminio anodizado