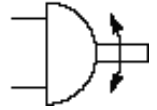
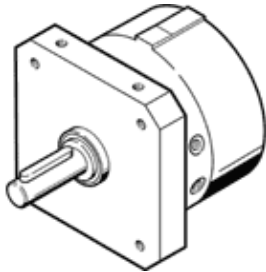


Módulo giratorio DSM-25-270-P-CL

Número pieza: 163002

FESTO

con eje con chaveta, amortiguador en el lado izquierdo.
Estos actuadores pueden solicitarse provistos de la homologación ATEX.
Las especificaciones de la ficha técnica de "Identificación ATEX",
"Temperatura ambiente ATEX" y "Símbolo CE" se refieren únicamente
a los accionamientos provistos de una homologación.



Hoja de datos

| Caracter. | Valor |
|---|---|
| Tamaño | 25 |
| Ángulo de amortiguación | 10 deg |
| Margen de ajuste del ángulo de giro | 0 ... 258 deg |
| Ángulo de giro | 258 deg |
| Amortiguación | CL: Amortiguador a la izquierda P: Amortiguación por tope elástico/placa a ambos lados |
| Posición de montaje | indistinto |
| Ajuste fino | -5 deg |
| Forma de funcionamiento | De efecto doble |
| Construcción | Aleta giratoria |
| Detección de la posición | Sin |
| Presión de funcionamiento | 1,5 ... 10 bar |
| Frecuencia de giro máxima con 6 bar | 1 Hz |
| Identificación ATEX | II 2 G c T4 |
| Temperatura ambiente ATEX | 0°C ≤ Ta ≤ +60°C |
| Fluido | Aire comprimido filtrado |
| Marcado CE (ver declaración de conformidad) | Según la normativa UE sobre protección contra explosión (ATEX) |
| Temperatura ambiente | -10 ... 60 °C |
| Momento de giro con 6 bar | 5 Nm |
| Peso del producto | 730 g |
| Tipo de fijación | con rosca interior |
| Conexión neumática | M5 |
| Indicación sobre el material | Exento de cobre y PTFE |
| Información sobre el material del eje de salida | Acero níquelado |
| Información sobre el material de las juntas | TPE-U(PU) |
| Información sobre el material del cuerpo | Aleación forjable de aluminio |