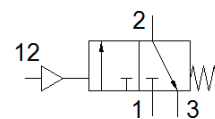
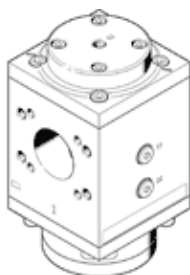


# válvula de cierre PVEL-P-124-HP3

Número de artículo: 1629205

FESTO



## Hoja de datos

Característica	Valor
Serie	L
Diámetro nominal DN	54
Construcción	Corredera
Tipo de accionamiento	neumático
Principio de hermetización	blando
Función de escape	no estrangulable
Tipo de reposición	muelle mecánico
Tipo de control	directo
Función de las válvulas	3/2 cerrada monoestable
Presión de funcionamiento Mpa	0 ... 5 MPa
Presión de funcionamiento	0 ... 50 bar
Presión de control	9 ... 50 bar
Fluido	Aire comprimido según ISO 8573-1:2010 [7:4:4] Gases inertes
Indicación sobre los fluidos de funcionamiento y de mando	Opción de funcionamiento con lubricación (necesaria en otro modo de funcionamiento)
Clase de resistencia a la corrosión KBK	2 - riesgo de corrosión moderado
Indicación sobre el material	Conforme con RoHS
Conformidad PWIS	VDMA24364-Zona III
Temperatura del medio	5 ... 50 °C
Temperatura ambiente	5 ... 50 °C
Marca CE (ver declaración de conformidad)	según la normativa UE sobre componentes de presión
Marcado UKCA (véase la declaración de conformidad)	Normativa sobre equipos a presión del Reino Unido
Apto para el contacto con alimentos	Información detallada sobre el material
Posición de montaje	indistinto
Peso del producto	6.900 g
Conexión neumática 3	G1/2
Conexión del aire de pilotaje 12	G1/4
Alimentación del aire de control	externo
Material de la corredera	Aleación forjable de aluminio
Material de las juntas	NBR PE
Material de la carcasa	Aleación forjable de aluminio