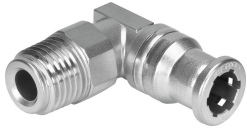


Racor rápido roscado en L CRQSL-1/2-12

Número de artículo: 162878

FESTO



Hoja de datos

Característica	Valor
Tamaño	Estándar
Diámetro nominal	7.9 mm
Posición de montaje	Cualquiera
Forma constructiva	Forma en L Principio Push-pull
Tamaño del depósito	1
Presión de funcionamiento en todo el margen de temperatura	-0.095 MPa...1 MPa -0.95 bar...10 bar -13.775 psi...145 psi
Nota sobre la presión de funcionamiento	Agua: máx. 0,6 MPa a máx. 50 °C
Medio de funcionamiento	Aire comprimido según ISO 8573-1:2010 [7:-:-] Agua (líquida, sin hielo)
Nota sobre el medio de trabajo/mando	Puede emplearse con aire comprimido lubricado
Clase de resistencia a la corrosión CRC	4 - riesgo de corrosión muy alto
Conformidad PWIS	VDMA24364-B1/B2-L
Aptitud para el contacto con alimentos	Véase la información complementaria sobre el material
Temperatura ambiente	-15 °C...120 °C
Peso del producto	85 g
Cables utilizables	PFAN
Tipo de fijación	Hexágono exterior SW22
Conexión neumática 1	Rosca exterior R1/2
Conexión neumática 2	Para tubo flexible con diámetro exterior de 12 mm
Material del pivote atornillado	Acero inoxidable de alta aleación
Nota sobre el material	Conformidad con la Directiva RoHS
Material del cuerpo	Acero inoxidable de alta aleación
Material del anillo extractor	Acero inoxidable de alta aleación
Material de la junta del tubo flexible	FPM
Material del segmento de aprisionamiento del tubo flexible	Acero inoxidable de alta aleación
Material del anillo de apoyo	Acero inoxidable de alta aleación