

Manómetros

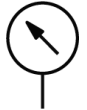
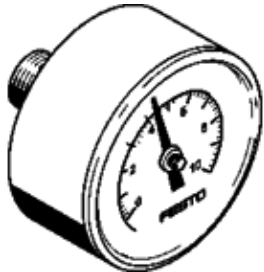
MA-63-10-1/4-EN

Número pieza: 162840
Producto armonizado

FESTO

Con unidad de indicación en bar y psi.

Tipo sustituido. Disponible hasta 2014. Producto de alternativa:
consultar portal de asistencia técnica.



Hoja de datos

Caracter.	Valor
Margen de la escala [bar]	0 ... 10 bar
Corresponde a la norma	EN 837-1
Magnitud nominal manómetro	63
Construcción	manómetro de muelle tubular
Tipo de fijación	Montaje del conducto
Fluido	Gases inertes Líquidos neutros
Presión de funcionamiento	0 ... 10 bar
Factor de esfuerzo alternante	0,66
Clase de precisión de medición	2,5
Tipo de protección	IP43
Temperatura del medio	-20 ... 60 °C
Temperatura ambiente	-20 ... 60 °C
Indicación sobre el material	Conforme con RoHS
Posición de la conexión	Dorso céntrico
Conexión neumática	G1/4
Materiales en contacto con el fluido	latón
Información sobre el material de la chaveta atornillable	latón
Información sobre el material del cuerpo	ABS
Información sobre el material del disco	PS
color del cuerpo	Negro
Peso del producto	80 g
Indicación sobre los fluidos de funcionamiento y de mando	Sin oxígeno Sin acetileno