

# válvula de cierre

## HE-3/8-D-MINI

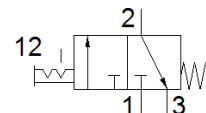
Número de artículo: 162808

Clásico - No utilizar para equipos nuevos

para unidades de mantenimiento, con placa de conexión roscada

Puede encontrar alternativas modernas introduciendo las cuatro primeras partes del código del producto en el campo de búsqueda.

FESTO



## Hoja de datos

Característica	Valor
Construcción	Corredera
Tipo de accionamiento	manual
Principio de hermetización	blando
Función de escape	no estrangulable
Accionamiento manual auxiliar	sin
Función de las válvulas	3/2 biestable
Presión de funcionamiento	0 ... 16 bar
Valor C	7,5 l/sbar
Valor B	0,27
Caudal nominal normal	1.600 l/min
Fluido	Aire comprimido según ISO 8573-1:2010 [7:4:4] Gases inertes
Indicación sobre los fluidos de funcionamiento y de mando	Opción de funcionamiento con lubricación (necesaria en otro modo de funcionamiento)
Clase de resistencia a la corrosión KBK	2 - riesgo de corrosión moderado
Indicación sobre el material	Conforme con RoHS
Conformidad PWIS	VDMA24364-B1/B2-L
Temperatura del medio	-10 ... 60 °C
Temperatura ambiente	-10 ... 60 °C
Tipo de fijación	Montaje del conducto con accesorios
Posición de montaje	indistinto
Sentido del flujo	no reversible
Peso del producto	192 g
Conexión neumática 1	G3/8
Conexión neumática 2	G3/8
Conexión neumática 3	G1/8
Clase de pureza del aire en la salida	Aire comprimido según ISO 8573-1:2010 [7:4:4] Gases inertes
Material de las juntas	NBR
Material de la carcasa	Fundición inyectada de aluminio