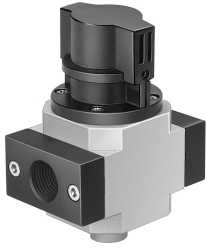


Válvula de apertura HE-1/4-D-MINI

Número de artículo: 162807

FESTO



Hoja de datos

Característica	Valor
Forma constructiva	Corredera del émbolo
Tipo de accionamiento	Manual
Principio de sellado	Blando
Función de escape	No estrangulable
Accionamiento manual auxiliar	Ninguna
Función de la válvula	3/2 vías biestable
Presión de funcionamiento	0 bar...16 bar
Valor C	7.2 l/sbar
Valor b	0.28
Caudal nominal normal	1500 l/min
Medio de funcionamiento	Aire comprimido según ISO 8573-1:2010 [7:4:4] Gases inertes
Nota sobre el medio de trabajo/mando	Admite funcionamiento con lubricación (lo cual requiere seguir utilizándolo)
Clase de resistencia a la corrosión CRC	2 - riesgo de corrosión moderado
Nota sobre el material	Conformidad con la Directiva RoHS
Conformidad PWIS	VDMA24364-B1/B2-L
Temperatura del medio	-10 °C...60 °C
Temperatura ambiente	-10 °C...60 °C
Tipo de fijación	Instalación en la tubería Con accesorios
Posición de montaje	Cualquiera
Sentido de flujo	No reversible
Peso del producto	192 g
Conexión neumática 1	G1/4
Conexión neumática 2	G1/4
Conexión neumática 3	G1/8
Clase de pureza del aire en la salida	Aire comprimido según ISO 8573-1:2010 [7:4:4] Gases inertes
Material de las juntas	NBR
Material del cuerpo	Fundición inyectada de aluminio