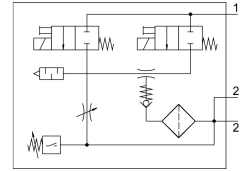


# Generador de vacío VADMI-140-N

Número de artículo: 162531

FESTO



## Hoja de datos

| Característica                           | Valor   |
|--|---|
| Diámetro nominal de la tobera Laval      | 1.4 mm  |
| Patrón uniforme                          | 22 mm   |
| Ejecución del silenciador                | Cerrado   |
| Posición de montaje                      | Cualquiera  |
| Característica del eyector               | Alto vacío  |
| Grado de filtración                      | 40 µm   |
| Accionamiento manual auxiliar            | Sin enclavamiento   |
| Función integrada                        | Válvula eléctrica de impulso de expulsión<br>Estrangulador<br>Válvula de cierre eléctrica<br>Filtros<br>Válvula de antirretorno<br>Vacuostato |
| Magnitud de medición                     | Presión relativa  |
| Principio de medición                    | Piezorresistivo   |
| Función del elemento de conmutación      | Normalmente abierto   |
| Función de conmutación                   | Comparador de valores umbral  |
| Función de la válvula                    | Cerrado   |
| Protección contra inversión de polaridad | Para todas las conexiones eléctricas  |
| Tipo de indicación                       | LED   |
| Margen de ajuste de histéresis           | -50 kPa...-5 kPa<br>-0.5 bar...-0.05 bar<br>-7.25 psi...-0.725 psi  |
| Posibilidades de ajuste                  | Poti  |
| Indicación del estado de conmutación     | Óptico  |
| Margen de ajuste de los valores umbral   | -90 kPa...0 kPa<br>-0.9 bar...0 bar<br>-13.05 psi...0 psi   |
| Presión de funcionamiento                | 0.2 MPa...0.8 MPa<br>2 bar...8 bar<br>29 psi...116 psi  |
| Vacío máximo                             | 85 %  |
| Presión nominal de funcionamiento        | 0.6 MPa<br>6 bar<br>87 psi  |

| <b>Característica</b>   | <b>Valor</b>   |
|---|--|
| Presión máx. de sobrecarga  | 5 bar  |
| Tiempo de alimentación de aire a presión nominal de funcionamiento con impulso de expulsión | 0.19 s   |
| Margen de tensiones de servicio DC  | 21.6 V...26.4 V  |
| Tiempo de conexión  | 100%   |
| Salida  | NPN  |
| Certificación   | RCM<br>c UL us - Recognized (OL)                       |
| Marcado CE (véase la declaración de conformidad)  | Según Directiva de máquinas CEM de la UE               |
| Marcado UKCA (véase la declaración de conformidad)  | según la normativa del Reino Unido sobre CEM           |
| Medio de funcionamiento   | Aire comprimido según ISO 8573-1:2010 [7:4:4]          |
| Nota sobre el medio de trabajo/mando  | Funcionamiento con lubricación imposible               |
| Clase de resistencia a la corrosión CRC   | 2 - riesgo de corrosión moderado                       |
| Conformidad PWIS  | VDMA24364-B1/B2-L                                      |
| Temperatura del medio   | 0 °C...60 °C   |
| Grado de protección   | IP65   |
| Temperatura ambiente  | 0 °C...50 °C   |
| Peso del producto   | 330 g  |
| Margen de medición de presión   | 0 MPa...0.1 MPa<br>0 bar...1 bar<br>0 psi...14.5 psi   |
| Conexión eléctrica  | 4 pines<br>M8x1<br>Conector                            |
| Tipo de fijación  | A elegir:<br>Con taladro pasante<br>Con rosca interior |
| Conexión neumática 1  | G1/8   |
| Conexión neumática 3  | Silenciador integrado                                  |
| Conexión de vacío   | G1/4   |
| Nota sobre el material  | Conformidad con la Directiva RoHS                      |
| Material de las juntas  | NBR  |
| Material de la tobera interior  | Latón niquelado  |
| Material del filtro   | PA   |
| Material del cuerpo del filtro  | PC   |
| Material del cuerpo   | Aleación de aluminio forjado                           |
| Material del silenciador  | PE<br>POM  |
| Material del émbolo   | POM  |
| Material del eyector  | Latón niquelado  |