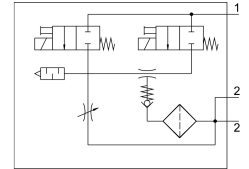


Generador de vacío VADMI-200

Número de artículo: 162510

FESTO



Hoja de datos

Característica	Valor
Diámetro nominal de la tobera Laval	2 mm
Patrón uniforme	22 mm
Ejecución del silenciador	Cerrado
Posición de montaje	Cualquiera
Característica del eyector	Alto vacío
Grado de filtración	40 µm
Accionamiento manual auxiliar	Sin enclavamiento
Función integrada	Válvula eléctrica de impulso de expulsión Estrangulador Válvula de cierre eléctrica Filtros Válvula de antirretorno
Función de la válvula	Cerrado
Presión de funcionamiento	0.2 MPa...0.8 MPa 2 bar...8 bar 29 psi...116 psi
Vacío máximo	85 %
Presión nominal de funcionamiento	0.6 MPa 6 bar 87 psi
Tiempo de alimentación de aire a presión nominal de funcionamiento con impulso de expulsión	0.15 s
Margen de tensiones de servicio DC	21.6 V...26.4 V
Tiempo de conexión	100%
Certificación	c UL us - Recognized (OL)
Medio de funcionamiento	Aire comprimido según ISO 8573-1:2010 [7:4:4]
Nota sobre el medio de trabajo/mando	Funcionamiento con lubricación imposible
Clase de resistencia a la corrosión CRC	2 - riesgo de corrosión moderado
Conformidad PWIS	VDMA24364-B1/B2-L
Temperatura del medio	0 °C...60 °C
Grado de protección	IP65
Temperatura ambiente	0 °C...60 °C
Peso del producto	350 g
Conexión eléctrica	Conector

Característica	Valor
Tipo de fijación	A elegir: Con taladro pasante Con rosca interior
Conexión neumática 1	G1/4
Conexión neumática 3	Silenciador integrado
Conexión de vacío	G3/8
Nota sobre el material	Conformidad con la Directiva RoHS
Material de las juntas	NBR
Material de la tobera interior	Latón niquelado
Material del filtro	PA
Material del cuerpo del filtro	PC
Material del cuerpo	Aleación de aluminio forjado
Material del silenciador	PE POM
Material del émbolo	POM
Material del eyector	Latón niquelado