

# generador de vacío

## VADMI-45

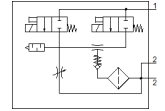
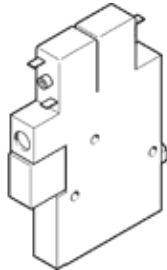
Número de artículo: 162506

Clásico - No utilizar para equipos nuevos

con electroválvula integrada para conexión/desconexión de vacío e impulso de expulsión.

Puede encontrar alternativas modernas introduciendo las cuatro primeras partes del código del producto en el campo de búsqueda.

FESTO



## Hoja de datos

| Característica  | Valor   |
|---|---|
| Diámetro nominal de la tobera Laval   | 0,45 mm   |
| Patrón  | 10 mm   |
| Construcción del silenciador  | cerrado   |
| Posición de montaje   | indistinto  |
| Característica del eyector  | Alto vacío  |
| Grado de filtración   | $\leq 40 \mu\text{m}$   |
| Accionamiento manual auxiliar   | mediante pulsador   |
| Función integrada   | Válvula eléctrica de impulso de expulsión<br>Válvula estranguladora<br>Electroválvula de cierre<br>Filtros<br>Válvula de antirretorno |
| Función de las válvulas   | cerrado   |
| Presión de funcionamiento Mpa   | 0,15 ... 0,8 MPa  |
| Presión de funcionamiento   | 1,5 ... 8 bar<br>21,75 ... 116 psi  |
| Vacío máximo  | 85 %  |
| Presión nominal de funcionamiento   | 0,6 MPa<br>6 bar  |
| Presión nominal de funcionamiento (psi)   | 87 psi  |
| Tiempo de alimentación de aire a presión nominal de funcionamiento con impulso de expulsión | 1,9 s   |
| Margen de tensión de funcionamiento DC  | 21,6 ... 26,4 V   |
| Factor de utilización   | 100 %   |
| Homologación  | c UL us - Recognized (OL)   |
| Fluido  | Aire comprimido según ISO 8573-1:2010 [7:4:4]   |
| Indicación sobre los fluidos de funcionamiento y de mando                                   | Sin opción de funcionamiento con lubricación  |
| Clase de resistencia a la corrosión KBK   | 2 - riesgo de corrosión moderado  |
| Conformidad PWIS  | VDMA24364-B1/B2-L   |
| Temperatura del medio   | 0 ... 60 °C   |
| Tipo de protección  | IP65  |
| Temperatura ambiente  | 0 ... 60 °C   |
| Peso del producto   | 85 g  |
| Conexión eléctrica  | Conector  |
| Tipo de fijación  | con taladro pasante<br>con rosca interior<br>a elegir:  |
| Conexión neumática 1  | M5  |
| Conexión neumática 3  | Silenciadores integrados  |
| Conexión de vacío   | M5  |
| Indicación sobre el material  | Conforme con RoHS   |

| <b>Característica</b>           | <b>Valor</b>                  |
|---------------------------------|-------------------------------|
| Material de las juntas          | NBR                           |
| Material de la tobera colectora | latón niquelado               |
| Material del filtro             | PA                            |
| Material del cuerpo del filtro  | PC                            |
| Material de la carcasa          | Aleación forjable de aluminio |
| Material del silenciador        | PE<br>POM                     |
| Material del émbolo             | POM                           |
| Material del eyector            | latón niquelado               |