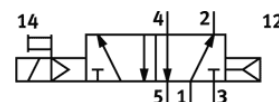
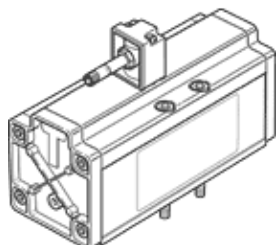


electroválvula MDH-5/2-3/4-D-4

Número de artículo: 14544

FESTO

son válvula servopilotada y accionamiento manual auxiliar, sin conector tipo zócalo.



Hoja de datos

Característica	Valor
Función de las válvulas	5/2 monoestable
Tipo de accionamiento	eléctrico
Ancho	76 mm
Caudal nominal normal	6.000 l/min
Presión de funcionamiento	3 ... 16 bar
Construcción	Corredera
Tipo de reposición	muelle neumático
Tipo de protección	IP65
Diámetro nominal	18 mm
Patrón	82 mm
Función de escape	Estrangulable
Principio de hermetización	blando
Posición de montaje	indistinto
Corresponde a la norma	ISO 5599-1
Accionamiento manual auxiliar	mediante pulsador
Código ISO	451
Tipo de control	prepiloto
Alimentación del aire de control	interno
Sentido del flujo	no reversible
Superposición	Superposición positiva
Tiempo de conmutación a la desconexión	160 ms
Tiempo de conmutación a la conexión	120 ms
Fluido	Aire comprimido según ISO 8573-1:2010 [7:4:4]
Indicación sobre los fluidos de funcionamiento y de mando	Opción de funcionamiento con lubricación (necesaria en otro modo de funcionamiento)
Conformidad PWIS	VDMA24364-B1/B2-L
Temperatura del medio	-10 ... 60 °C
Nivel de ruido	85 dB(A)
Temperatura ambiente	-10 ... 50 °C
Peso del producto	2.600 g
Tipo de fijación	En la placa base con taladro pasante y tornillo
Conexión del aire de escape de pilotaje 84	M5
Conexión neumática 1	Placa base tamaño 4 según ISO 5599-1
Conexión neumática 2	Placa base tamaño 4 según ISO 5599-1
Conexión neumática 3	Placa base tamaño 4 según ISO 5599-1
Conexión neumática 4	Placa base tamaño 4 según ISO 5599-1
Conexión neumática 5	Placa base tamaño 4 según ISO 5599-1
Indicación sobre el material	Conforme con RoHS
Material de las juntas	NBR
Material de la carcasa	Aluminio