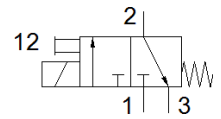
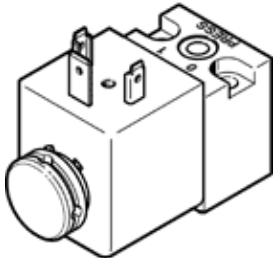


válvula servopilotada MDH-3/2-230VAC

Número de artículo: 119602

FESTO

de accionamiento directo, con bobina y accionamiento manual auxiliar,
sin conector tipo zócalo.



Hoja de datos

Característica	Valor
Función de las válvulas	3/2 cerrada monoestable
Tipo de accionamiento	eléctrico
Ancho	30 mm
Caudal nominal normal	50 l/min
Presión de funcionamiento Mpa	0,1 ... 1,6 MPa
Presión de funcionamiento	1 ... 16 bar 14,5 ... 232 psi
Construcción	asiento de plato
Tipo de reposición	muelle mecánico
Marca CE (ver declaración de conformidad)	según la normativa UE de baja tensión
Marcado UKCA (véase la declaración de conformidad)	Según la normativa sobre utilaje eléctrico del Reino Unido
Tipo de protección	IP65
Díámetro nominal	1,3 mm
Patrón	42 mm
Función de escape	no estrangulable
Basado en la norma	ISO 15218
Principio de hermetización	blando
Posición de montaje	indistinto
Corresponde a la norma	ISO 15218
Accionamiento manual auxiliar	mediante pulsador
Tipo de control	directo
Sentido del flujo	no reversible
Superposición	Superposición negativa
Tiempo de conmutación a la desconexión	9 ms
Tiempo de conmutación a la conexión	11 ms
Factor de utilización	100 %
Valores característicos de las bobinas	110 V DC: 6,3 W 230 V AC: 50 Hz, potencia de arranque de 14,5 VA, potencia de retención de 10,5 VA 230 V AC: 60 Hz, potencia de arranque de 12,0 VA, potencia de retención de 7,6 VA
variaciones de frecuencia admisibles	+/- 10 %
Fluctuación de tensión permisible	+/- 10 %
Fluido	Aire comprimido según ISO 8573-1:2010 [7:4:4]
Indicación sobre los fluidos de funcionamiento y de mando	Opción de funcionamiento con lubricación (necesaria en otro modo de funcionamiento)
Clase de resistencia a la corrosión KBK	2 - riesgo de corrosión moderado
Conformidad PWIS	VDMA24364-B2-L
Temperatura del medio	-15 ... 80 °C
Temperatura ambiente	-15 ... 50 °C
Peso del producto	140 g
Conexión eléctrica	Esquema de conexiones forma A según EN 175301-803 según DIN NE 175301-803

Característica	Valor
Tipo de fijación	En la placa base con taladro pasante
Conexión neumática 1	Placa base
Conexión neumática 2	Placa base
Conexión neumática 3	sin escape común
Indicación sobre el material	Conforme con RoHS
Material de las juntas	FPM