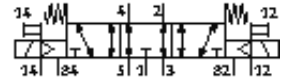
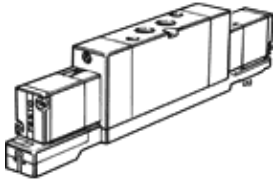


# Electroválvula MVH-5/3E-1/8-S-B-VI

Número pieza: 118804

FESTO

con bobina y accionamiento auxiliar manual, sin conector



## Hoja de datos

Caracter.	Valor
Función de las válvulas	5/3 a descarga
Tipo de accionamiento	eléctrico
Caudal nominal normal	1.000 l/min
Presión de funcionamiento	-0,9 ... 10 bar
Construcción	Corredera asiento de plato
Tipo de reposición	muelle neumático
Díámetro nominal	8 mm
Función de escape	Estrangulable
Principio de hermetización	blando
Tipo de control	prepilotado
Alimentación del aire de control	externo
Sentido del flujo	reversible
Desconexión del tiempo de conmutación	50 ms
Conexión del tiempo de conmutación	40 ms
Fluido	Aire comprimido filtrado, grado de filtración de 5 µm
Temperatura del medio	-5 ... 50 °C
Temperatura ambiente	-5 ... 50 °C
Tipo de fijación	con taladro pasante
Conexión del aire de escape de pilotaje 82	M5
Conexión del aire de escape de pilotaje 84	M5
Conexión neumática 1	Placa base G1/8
Conexión neumática 2	G1/8
Conexión neumática 3	Placa base G1/8
Conexión neumática 4	G1/8
Conexión neumática 5	Placa base
Indicación sobre el material	contiene sustancias perjudiciales para la pintura