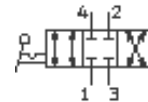
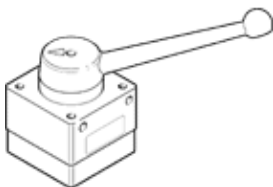


Steuerschieber HS-4/3-1/2-B

Teilenummer: 9784

FESTO

4/3-Wegeventil mit Handhebel, Mittelstellung kein Durchgang.
Auslauftyp. Lieferbar bis 2006.
Dieser Typ ist für Vakuumbetrieb geeignet. Vakuumanschluss an 3 (R).



Datenblatt

Merkmal	Wert
Normalnenndurchfluss	3.500 l/min
Pneumatischer Anschluss 2	G1 1/2
Pneumatischer Anschluss 4	G1 1/2
Betriebsdruck	-0,95 ... 10 bar
Konstruktiver Aufbau	Dreh-Schieber
Nennweite	12 mm
Umgebungstemperatur	-20 ... 80 °C
Betätigungskraft	26 N
Produktgewicht	1,35 kg
Befestigungsart	mit Durchgangsbohrung
Pneumatischer Anschluss 1	G1 1/2
Pneumatischer Anschluss 3	G1 1/2
Werkstoff-Information Dichtungen	NBR
Werkstoff-Information Gehäuse	Aluminium-Druckguss