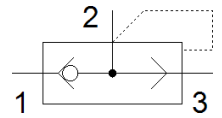
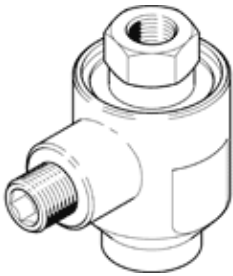


Schnell-Entlüftungsventil SE-1/8-B

Teilenummer: 9685

FESTO



Datenblatt

Merkmal	Wert
Ventilfunktion	Schnellentlüftung
Pneumatischer Anschluss 1	G1/8
Pneumatischer Anschluss 2	G1/8
Befestigungsart	einschraubbar
Normalnenndurchfluss Entlüftung 0,6-→0,5 MPa (6-→5 bar, 87-→72,5 psi)	660 l/min
Normalnenndurchfluss Belüftung 0,6-→0,5 MPa (6-→5 bar, 87-→72,5 psi)	300 l/min
Betriebsdruck	0,5 ... 10 bar
Umgebungstemperatur	-20 ... 75 °C
Werkstoff Gehäuse	Zink-Druckguss
Betriebsmedium	Druckluft nach ISO 8573-1:2010 [7:4:4]
Nennweite	5 mm
Einbaulage	beliebig
Hinweis zum Betriebs- und Steuermedium	Geölter Betrieb möglich (im weiteren Betrieb erforderlich)
LABS-Konformität	VDMA24364-B1/B2-L
Mediumstemperatur	-20 ... 75 °C
Schalldruckpegel	100 dB(A)
Produktgewicht	75 g
Pneumatischer Anschluss 3	G1/8
Werkstoff Dichtungen	NBR