

Steuerschieber HS-4/3-1/4

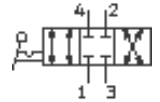
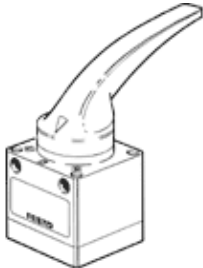
Teilenummer: 9339

FESTO

4/3-Wegeventil mit Handhebel, Mittelstellung kein Durchgang.

Auslauftyp. Lieferbar bis 2006.

Dieser Typ ist für Vakuumbetrieb geeignet. Vakuumanschluss an 1 (P) und 3 (R).



Datenblatt

Merkmal	Wert
Normalnennendurchfluss	1.200 l/min
Pneumatischer Anschluss 2	G1 1/4
Pneumatischer Anschluss 4	G1 1/4
Betriebsdruck	-0,95 ... 10 bar
Konstruktiver Aufbau	Dreh-Schieber
Nennweite	8 mm
Umgebungstemperatur	-20 ... 80 °C
Betätigungskraft	12 N
Produktgewicht	0,39 kg
Befestigungsart	mit Durchgangsbohrung
Pneumatischer Anschluss 1	G1 1/4
Pneumatischer Anschluss 3	G1 1/4
Werkstoff-Hinweis	LABS-haltige Stoffe enthalten
Werkstoff-Information Dichtungen	NBR
Werkstoff-Information Gehäuse	Aluminium-Druckguss