

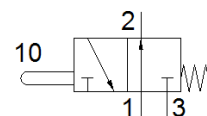
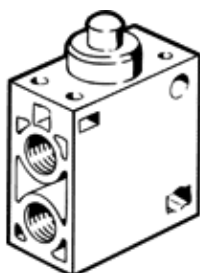
Stößelventil VO-3-1/4-B

Teilenummer: 9157

FESTO

unbetätigt Durchgang.

Dieser Typ ist für Vakuumbetrieb geeignet.



Datenblatt

Merkmal	Wert
Ventilfunktion	3/2 offen monostabil
Betätigungsart	mechanisch
Normalnennndurchfluss	600 l/min
Betriebsdruck	-0,95 ... 10 bar
Konstruktiver Aufbau	Teller-Sitz
Nennweite	7 mm
Steuerart	direkt
LABS-Konformität	VDMA24364-B1/B2-L
Umgebungstemperatur	-10 ... 60 °C
Betätigungskraft	128 N
Produktgewicht	130 g
Befestigungsart	mit Durchgangsbohrung
Pneumatischer Anschluss 1	G1/4
Pneumatischer Anschluss 2	G1/4
Pneumatischer Anschluss 3	G1/4
Werkstoff Dichtungen	NBR
Werkstoff Gehäuse	Aluminium-Druckguss