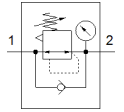
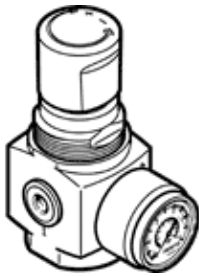


Druckregelventil

MS2-LR-M5-D6-AR-MPA-F1A-B

Teilenummer: 8167259

FESTO



Datenblatt

Merkmal	Wert
Baugröße	2
Baureihe	MS
Betätigungssicherung	Drehknopf mit Arretierung
Einbaulage	beliebig
Konstruktiver Aufbau	direktgesteuertes Membranregelventil
Reglerfunktion	Ausgangsdruck konstant mit Sekundärentlüftung mit Rückstromverhalten
Darstellbare Einheit(en)	MPa
Druckanzeige	mit Manometer
Betriebsdruck Mpa	0,1 ... 1 MPa
Betriebsdruck	1 ... 10 bar
Druckregelbereich	0,5 ... 7 bar
Max. Druckhysterese (MPa)	0,025 MPa
Max. Druckhysterese	0,25 bar 3,625 psi
Normalnenndurchfluss	170 l/min
Betriebsmedium	Druckluft nach ISO 8573-1:2010 [7:4:4] Inerte Gase
Korrosionsbeständigkeitsklasse KBK	1 - niedrige Korrosionsbeanspruchung
LABS-Konformität	VDMA24364-B1/B2-L
RSBP-Klassifizierung nach CD-0033	F1a
Reinraumklasse	ISO Klasse 4
Lagertemperatur	-5 ... 50 °C
Mediumstemperatur	-5 ... 50 °C
Umgebungstemperatur	-5 ... 50 °C
Produktgewicht	38,6 g
Befestigungsart	Fronttafeleinbau Leitungseinbau mit Zubehör wahlweise:
Pneumatischer Anschluss 1	M5
Pneumatischer Anschluss 2	M5
Werkstoffhinweis	RoHS konform
Werkstoff Deckel unten	PA
Werkstoff Dichtungen	NBR
Werkstoff Drehknopf	POM
Werkstoff Feder	hochlegierter Stahl
Werkstoff Gehäuse	PA-verstärkt
Werkstoff Membran	NBR
Werkstoff Ventilstößel	Aluminium-Knetlegierung NBR