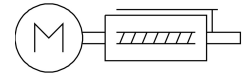
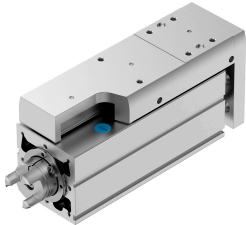


Mini-Schlitten EGSC-BS-KF-60-75-5P

Teilenummer: 8162087

FESTO



Datenblatt

| Merkmal | Wert |
|---|---|
| Arbeitshub | 75 mm |
| Baugröße | 60 |
| Hubreserve | 0 mm |
| Reversierspiel | 150 µm |
| Spindeldurchmesser | 12 mm |
| Spindelsteigung | 5 mm/U |
| Einbaulage | beliebig |
| Führung | Kugelumlauführung |
| Konstruktiver Aufbau | Elektrischer Mini-Schlitten mit Kugelgewindetrieb |
| Motorart | Schrittmotor Servomotor |
| Referenzierung | Festanschlag-Block positiv Festanschlag-Block negativ Referenzschalter |
| Spindel-Typ | Kugelgewindetrieb |
| Positionserkennung | für Näherungsschalter |
| Max. Beschleunigung | 5 m/s ² |
| Max. Geschwindigkeit | 0.25 m/s |
| Wiederholgenauigkeit | ±0,015 mm |
| Einschaltdauer | 100% |
| Korrosionsbeständigkeitsklasse KBK | 0 - keine Korrosionsbeanspruchung |
| LABS-Konformität | VDMA24364-Zone III |
| Eignung zur Produktion von Li-Ionen Batterien | Metalle mit mehr als 1% Massenanteil Kupfer, Zink oder Nickel sind ausgeschlossen von der Verwendung. Ausgenommen sind Nickel in Stählen, chemisch vernickelte Oberflächen, Leiterplatten, Leitungen, elektrische Steckverbinder und Spulen |
| Reinraumklasse | Klasse 9 nach ISO 14644-1 |
| Schalldruckpegel | 55 dB(A) |
| Schutzart | IP40 |
| Umgebungstemperatur | 0 °C...50 °C |
| Dynamische Tragzahl Festlager | 13321 N |
| Dynamische Tragzahl Linearführung | 13400 N |

| Merkmal | Wert |
|--|---|
| Dynamische Tragzahl Kugelgewindetrieb | 5900 N |
| Max. Kraft Fy | 4937 N |
| Max. Kraft Fz | 4937 N |
| Max. Moment Mx | 20 Nm |
| Max. Moment My | 30 Nm |
| Max. Moment Mz | 30 Nm |
| Max. Radialkraft am Antriebsschaft | 230 N |
| Max. Vorschubkraft Fx | 250 N |
| Richtwert Nutzlast, waagrecht | 25 kg |
| Richtwert Nutzlast, senkrecht | 25 kg |
| Statische Tragzahl Kugelgewindetrieb | 10600 N |
| Statische Tragzahl Linearführung | 26900 N |
| Massenträgheitsmoment JH pro Meter Hub | 0.11539 kgcm ² |
| Massenträgheitsmoment JL pro kg Nutzlast | 0.00633 kgcm ² |
| Massenträgheitsmoment JO | 0.06624 kgcm ² |
| Vorschubkonstante | 5 mm/U |
| Statische Tragzahl Festlager | 7000 N |
| Referenzlebensdauer | 5000 km |
| Wartungsintervall | Lebensdauerschmierung |
| Bewegte Masse bei 0 mm Hub | 675 g |
| Zuschlag bewegte Masse pro 10 mm Hub | 40 g |
| Produktgewicht | 2267 g |
| Grundgewicht bei 0 mm Hub | 1555 g |
| Gewichtszuschlag pro 10 mm Hub | 95 g |
| Befestigungsart | mit Innengewinde mit Zentrierhülse mit Zubehör mit Zylinderstift |
| Schnittstellencode Aktuator | T42 |
| Werkstoff-Hinweis | RoHS konform |
| Werkstoff Führung Schlitten | Wälzlagerstahl |
| Werkstoff Führungsschiene | Wälzlagerstahl |
| Werkstoff Gehäuse | Aluminium-Knetlegierung, eloxiert |
| Werkstoff Jochplatte | Aluminium-Knetlegierung, eloxiert |
| Werkstoff Kolbenstange | hochlegierter Stahl rostfrei |
| Werkstoff Schlitten | Aluminium-Knetlegierung, eloxiert |
| Werkstoff Spindelmutter | Wälzlagerstahl |
| Werkstoff Spindel | Wälzlagerstahl |