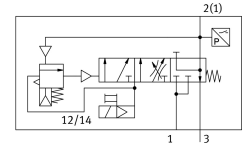
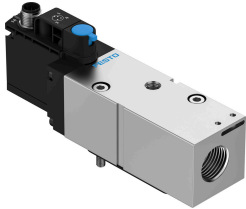


# Druckaufbauventil VABF-S6-1-P5A4S2YE-G12-1T1L-PZ

Teilenummer: 8161608

FESTO



## Datenblatt

| Merkmal                                | Wert  |
|--|---|
| Max. positiver Prüfimpuls bei 0 Signal | 2000 $\mu$ s  |
| Max. negativer Prüfimpuls bei 1 Signal | 1200 $\mu$ s  |
| Breite                                 | 42 mm   |
| Länge                                  | 107.3 mm  |
| Rastermaß                              | 41 mm   |
| Ventilgröße                            | 40 mm   |
| Schwingfestigkeit                      | Transporteinsatzprüfung mit Schärfegrad 2 nach FN 942017-4 und EN 60068-2-6 |
| Schockfestigkeit                       | Schockprüfung mit Schärfegrad 2 nach FN 942017-5 und EN 60068-2-27          |
| Betätigungsart                         | elektrisch  |
| Dichtprinzip                           | weich   |
| Einbaulage                             | beliebig  |
| Handhilfsbetätigung                    | rastend<br>selbstrückstellend durch elektrisches Ansteuersignal             |
| Konstruktiver Aufbau                   | Kolben-Schieber   |
| Rückstellart                           | mechanische Feder   |
| Steuerart                              | vorgesteuert  |
| Steuerluftversorgung                   | extern  |
| Strömungsrichtung                      | nicht reversibel  |
| Ventilfunktion                         | Druckaufbau<br>Entlüftung   |
| Schaltelementfunktion                  | Öffner  |
| Überdeckung                            | negative Überdeckung  |
| Hinweis zur Zwangsdynamisierung        | Schaltfrequenz mindestens 1/Monat   |
| Signalzustandsanzeige                  | LED gelb, Ventilansteuerung<br>LED grün, Druckschalter, entlüfteter Zustand |
| Schaltstellungsabfrage                 | über Druckschalter, entlüfteter Zustand                                     |
| Betriebsdruck                          | 0.2 MPa...1 MPa<br>2 bar...10 bar   |
| Steuerdruck                            | 0.2 MPa...1 MPa<br>2 bar...10 bar   |
| Umschaltdruck                          | nicht einstellbar<br>Umschaltpunkt zwischen 50 - 75 % des Betriebsdrucks    |

| <b>Merkmal</b>                     | <b>Wert</b>                            |
|------------------------------------|--|
| Normalnennendurchfluss Belüftung   | 3000 l/min                             |
| Normalnennendurchfluss Entlüftung  | 3300 l/min                             |
| Einschaltdauer                     | 100%                                   |
| Nennbetriebsspannung DC            | 24 V                                   |
| Spulenkennwerte                    | 24 V DC: 1,6 W                         |
| Zulässige Spannungsschwankungen    | +/- 10 %                               |
| Betriebsmedium                     | Druckluft nach ISO 8573-1:2010 [7:4:4] |
| Hinweis zum Betriebs-/Steuermedium | Geölter Betrieb nicht möglich          |
| Korrosionsbeständigkeitsklasse KBK | 0 - keine Korrosionsbeanspruchung      |
| LABS-Konformität                   | VDMA24364-Zone III                     |
| Lagertemperatur                    | -20 °C...60 °C                         |
| Mediumstemperatur                  | -5 °C...50 °C                          |
| Relative Luftfeuchtigkeit          | max. 90 % bei 40 °C                    |
| Schutzart                          | IP65                                   |
| Steuermedium                       | Druckluft nach ISO 8573-1:2010 [7:4:4] |
| Umgebungstemperatur                | -5 °C...50 °C                          |
| Produktgewicht                     | 466 g                                  |
| Elektrische Ansteuerung            | Multipol                               |
| Elektrischer Anschluss             | Plug-in                                |
| Sensoranschluss                    | Stecker<br>3-polig<br>M12x1            |
| Befestigungsart                    | auf Anschlussplatte                    |
| Pneumatischer Anschluss 3          | G1/2                                   |
| Werkstoff-Hinweis                  | RoHS konform                           |
| Werkstoff Dichtungen               | HNBR<br>NBR                            |
| Werkstoff Gehäuse                  | Aluminium-Knetlegierung                |
| Werkstoff Schrauben                | Stahl, verzinkt                        |