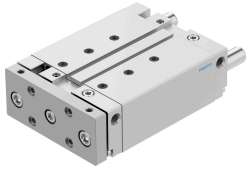


Führungszylinder DFM-50-100-B-PPV-A-KF

Teilenummer: 8161450

FESTO



Datenblatt

Merkmale	Wert
Hub	100 mm
Kolben-Ø	50 mm
Betriebsart der Antriebseinheit	Joch
Dämpfung	pneumatische Dämpfung beidseitig einstellbar
Einbaulage	beliebig
Führung	Kugelumlauführung
Konstruktiver Aufbau	Führung
Positionserkennung	für Näherungsschalter
Betriebsdruck	0.1 MPa...1 MPa 1 bar...10 bar
Funktionsweise	doppeltwirkend
Betriebsmedium	Druckluft nach ISO 8573-1:2010 [7:4:4]
Hinweis zum Betriebs-/Steuermedium	Geölter Betrieb möglich (im weiteren Betrieb erforderlich)
Korrosionsbeständigkeitsklasse KBK	0 - keine Korrosionsbeanspruchung
LABS-Konformität	VDMA24364-B1/B2-L
Umgebungstemperatur	-5 °C...60 °C
Aufprallenergie in den Endlagen	1 J
Theoretische Kraft bei 0,6 MPa (6 bar, 87 psi), Rücklauf	1057 N
Theoretische Kraft bei 0,6 MPa (6 bar, 87 psi), Vorlauf	1178 N
Alternativanschlüsse	siehe Produktzeichnung
Pneumatischer Anschluss	G1/4
Werkstoff-Hinweis	RoHS konform
Werkstoff Deckel	Aluminium-Knetlegierung
Werkstoff Dichtungen	NBR
Werkstoff Gehäuse	Aluminium-Knetlegierung
Werkstoff Kolbenstange	hochlegierter Stahl rostfrei