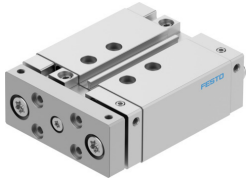


Führungszylinder DFM-20-30-B-PPV-A-GF

Teilenummer: 8161413

FESTO



Datenblatt

| Merkmal | Wert |
|--|--|
| Hub | 30 mm |
| Kolben-Ø | 20 mm |
| Betriebsart der Antriebseinheit | Joch |
| Dämpfung | pneumatische Dämpfung beidseitig einstellbar |
| Einbaulage | beliebig |
| Führung | Gleitführung |
| Konstruktiver Aufbau | Führung |
| Positionserkennung | für Näherungsschalter |
| Betriebsdruck | 0.2 MPa...1 MPa 2 bar...10 bar |
| Funktionsweise | doppeltwirkend |
| Betriebsmedium | Druckluft nach ISO 8573-1:2010 [7:4:4] |
| Hinweis zum Betriebs-/Steuermedium | Geölter Betrieb möglich (im weiteren Betrieb erforderlich) |
| Korrosionsbeständigkeitsklasse KBK | 2 - mäßige Korrosionsbeanspruchung |
| LABS-Konformität | VDMA24364-B1/B2-L |
| Reinraumklasse | Klasse 7 nach ISO 14644-1 |
| Umgebungstemperatur | -20 °C...80 °C |
| Aufprallenergie in den Endlagen | 0.2 J |
| Theoretische Kraft bei 0,6 MPa (6 bar, 87 psi), Rücklauf | 158 N |
| Theoretische Kraft bei 0,6 MPa (6 bar, 87 psi), Vorlauf | 188 N |
| Alternativanschlüsse | siehe Produktzeichnung |
| Pneumatischer Anschluss | M5 |
| Werkstoff-Hinweis | RoHS konform |
| Werkstoff Deckel | Aluminium-Knetlegierung |
| Werkstoff Dichtungen | NBR |
| Werkstoff Gehäuse | Aluminium-Knetlegierung |
| Werkstoff Kolbenstange | hochlegierter Stahl rostfrei |