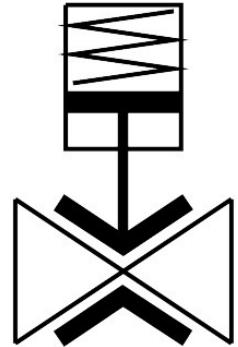


Quetschventil VZQA-C-M22C-25-S5S5-V2V4S1-2

Teilenummer: 8159104

FESTO



Datenblatt

Merkmale	Wert
Konstruktiver Aufbau	Quetschventil pneumatisch betätigt
Betätigungsart	pneumatisch
Dichtprinzip	weich
Einbaulage	beliebig
Befestigungsart	Leitungseinbau
Anschluss Armatur	Clamp nach DIN 32676 Reihe A
Nennweite DN	25
Ventilfunktion	2/2 geschlossen monostabil
Strömungsrichtung	reversibel
Mediumsdruck	0 MPa...0 MPa 0 bar...0 bar 0 psi...0 psi
Hinweis zum Mediumsdruck	Der Einsatz im Vakuumbereich wurde bis -0,09 MPa mit Luft bei Raumtemperatur abgeprüft. Je Applikation muss ggf. ein Kontervakuum auf der Steuerseite angelegt werden, um den Medienfluss zu gewährleisten.
Betriebsdruck	0.35 MPa...0.35 MPa 3.5 bar...3.5 bar 50.75 psi...50.75 psi
Nenndruck Armatur PN	10 ...10
Berstdruck	1.6 MPa 16 bar 232 psi
Rückstellart	mechanische Feder
Steuerart	fremdgesteuert
Anschluss Steuerhilfsluft 12	M5
Steuermedium	Druckluft nach ISO 8573-1:2010 [7:4:1]
Medium	Druckluft nach ISO 8573-1:2010 [-:-:1] Wasser

Merkmal	Wert
Max. Viskosität	4000 mm ² /s
Mediumstemperatur	-5 °C...-5 °C
Umgebungstemperatur	-5 °C...-5 °C
Lagertemperatur	5 °C...5 °C
Durchfluss Kv	18 m ³ /h...18 m ³ /h
Schaltzeit ein	250 ms...250 ms
Schaltzeit aus	400 ms...400 ms
Werkstoff-Hinweis	RoHS konform
LABS-Konformität	VDMA24364-Zone III
Werkstoff Gehäuse	hochlegierter Stahl rostfrei
Werkstoffnummer Gehäuse	1.4301
Werkstoff Gehäusedeckel	hochlegierter Stahl rostfrei
Werkstoffnummer Gehäusedeckel	1.4404 / AISI 316L
Werkstoff Dichtungen	FPM
Werkstoff Absperrelement	VMQ (Silikon)
Produktgewicht	2354 g...2354 g
Lebensmitteltauglichkeit	siehe Konformitätserklärung
Werkstoff Schale	PPS