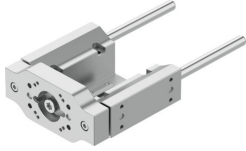


Führungseinheit EAGF-P2-KF-60-

Teilenummer: 8158150

FESTO



Datenblatt

Merkmale	Wert
Baugröße	60
Hub	1 mm...500 mm
Reversierspiel	0 µm
Einbaulage	beliebig
Führung	Kugelumlauführung
Konstruktiver Aufbau	Führung
Max. Beschleunigung	25 m/s ²
Max. Geschwindigkeit	1 m/s
Korrosionsbeständigkeitsklasse KBK	0 - keine Korrosionsbeanspruchung
LABS-Konformität	VDMA24364-Zone III
Schutzart	IP40
Umgebungstemperatur	0 °C...60 °C
Max. Kraft F _y	380 N
Max. Kraft F _y statisch	510 N
Max. Kraft F _z	380 N
Max. Kraft F _z statisch	510 N
Max. Moment M _x	20 Nm
Max. Moment M _x statisch	27 Nm
Max. Moment M _y	15 Nm
Max. Moment M _y statisch	20 Nm
Max. Moment M _z	15 Nm
Max. Moment M _z statisch	20 Nm
Verschiebekraft	3 N
Bewegte Masse bei 0 mm Hub	583 g
Grundgewicht bei 0 mm Hub	1614 g
Gewichtszuschlag pro 10 mm Hub	17.8 g
Zuschlag bewegte Masse pro 10 mm Hub	17.8 g
Schwerpunkt der bewegten Masse bei 0 mm Hub	31 mm
Zuschlag Schwerpunkt der bewegten Masse pro 10 mm Hub	4.3 mm
Befestigungsart	mit Innengewinde
Werkstoff-Hinweis	RoHS konform

Merkmal	Wert
Werkstoff Führungselement	Vergütungsstahl hartverchromt
Werkstoff Gehäuse	Aluminium-Knetlegierung eloxiert
Werkstoff Jochplatte	Aluminium-Knetlegierung eloxiert