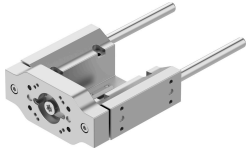


# Führungseinheit EAGF-P2-KF-60-100

Teilenummer: 8158138

FESTO



## Datenblatt

| Merkmale  | Wert                              |
|---|-----------------------------------|
| Baugröße  | 60                                |
| Hub   | 100 mm                            |
| Reversierspiel  | 0 µm                              |
| Einbaulage  | beliebig                          |
| Führung   | Kugelumlauführung                 |
| Konstruktiver Aufbau                                  | Führung                           |
| Max. Beschleunigung                                   | 25 m/s <sup>2</sup>               |
| Max. Geschwindigkeit                                  | 1 m/s                             |
| Korrosionsbeständigkeitsklasse KBK                    | 0 - keine Korrosionsbeanspruchung |
| LABS-Konformität                                      | VDMA24364-Zone III                |
| Schutzart   | IP40                              |
| Umgebungstemperatur                                   | 0 °C...60 °C                      |
| Max. Kraft F <sub>y</sub>                             | 380 N                             |
| Max. Kraft F <sub>y</sub> statisch                    | 510 N                             |
| Max. Kraft F <sub>z</sub>                             | 380 N                             |
| Max. Kraft F <sub>z</sub> statisch                    | 510 N                             |
| Max. Moment M <sub>x</sub>                            | 20 Nm                             |
| Max. Moment M <sub>x</sub> statisch                   | 27 Nm                             |
| Max. Moment M <sub>y</sub>                            | 15 Nm                             |
| Max. Moment M <sub>y</sub> statisch                   | 20 Nm                             |
| Max. Moment M <sub>z</sub>                            | 15 Nm                             |
| Max. Moment M <sub>z</sub> statisch                   | 20 Nm                             |
| Verschiebekraft                                       | 3 N                               |
| Bewegte Masse bei 0 mm Hub                            | 583 g                             |
| Grundgewicht bei 0 mm Hub                             | 1614 g                            |
| Gewichtszuschlag pro 10 mm Hub                        | 17.8 g                            |
| Zuschlag bewegte Masse pro 10 mm Hub                  | 17.8 g                            |
| Schwerpunkt der bewegten Masse bei 0 mm Hub           | 31 mm                             |
| Zuschlag Schwerpunkt der bewegten Masse pro 10 mm Hub | 4.3 mm                            |
| Befestigungsart                                       | mit Innengewinde                  |
| Werkstoff-Hinweis                                     | RoHS konform                      |

| <b>Merkmal</b>            | <b>Wert</b>                         |
|---------------------------|-------------------------------------|
| Werkstoff Führungselement | Vergütungsstahl<br>hartverchromt    |
| Werkstoff Gehäuse         | Aluminium-Knetlegierung<br>eloxiert |
| Werkstoff Jochplatte      | Aluminium-Knetlegierung<br>eloxiert |