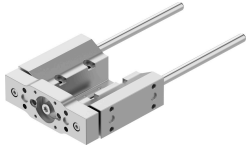


# Führungseinheit EAGF-P2-KF-32-100

Teilenummer: 8158029

FESTO



## Datenblatt

Merkmale	Wert
Baugröße	32
Hub	100 mm
Reversierspiel	0 µm
Einbaulage	beliebig
Führung	Kugelumlauführung
Konstruktiver Aufbau	Führung
Max. Beschleunigung	25 m/s <sup>2</sup>
Max. Geschwindigkeit	1 m/s
Korrosionsbeständigkeitsklasse KBK	0 - keine Korrosionsbeanspruchung
LABS-Konformität	VDMA24364-Zone III
Schutzart	IP40
Umgebungstemperatur	0 °C...60 °C
Max. Kraft F <sub>y</sub>	160 N
Max. Kraft F <sub>y</sub> statisch	355 N
Max. Kraft F <sub>z</sub>	160 N
Max. Kraft F <sub>z</sub> statisch	355 N
Max. Moment M <sub>x</sub>	6 Nm
Max. Moment M <sub>x</sub> statisch	13 Nm
Max. Moment M <sub>y</sub>	4 Nm
Max. Moment M <sub>y</sub> statisch	9 Nm
Max. Moment M <sub>z</sub>	4 Nm
Max. Moment M <sub>z</sub> statisch	9 Nm
Verschiebekraft	1.6 N
Bewegte Masse bei 0 mm Hub	170 g
Grundgewicht bei 0 mm Hub	613 g
Gewichtszuschlag pro 10 mm Hub	7.9 g
Zuschlag bewegte Masse pro 10 mm Hub	7.9 g
Schwerpunkt der bewegten Masse bei 0 mm Hub	26 mm
Zuschlag Schwerpunkt der bewegten Masse pro 10 mm Hub	4.3 mm
Befestigungsart	mit Innengewinde
Werkstoff-Hinweis	RoHS konform

<b>Merkmal</b>	<b>Wert</b>
Werkstoff Führungselement	Vergütungsstahl hartverchromt
Werkstoff Gehäuse	Aluminium-Knetlegierung eloxiert
Werkstoff Jochplatte	Aluminium-Knetlegierung eloxiert