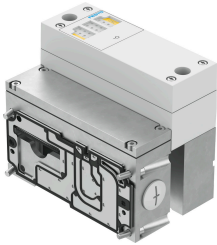


# Pneumatik-Anschaltung VABA-S6-1-X2-F1-CB-AL

FESTO

Teilenummer: 8152437



## Datenblatt

Merkmal	Wert
Schwingfestigkeit	Transporteinsatzprüfung mit Schärfegrad 2 nach FN 942017-4 und EN 60068-2-6
Schockfestigkeit	Schockprüfung mit Schärfegrad 2 nach FN 942017-5 und EN 60068-2-27
Anschaltung Ventilinseln	Typ 44, VTSA-F-CB
Diagnose	Drahtbruch pro Ventilschule Kurzschluss Ventile Unterspannung Ventile
Max. Anzahl Ventilplätze	12 bei bistabilen Ventilen 24 bei monostabilen Ventilen
LED Anzeigen	1 Sammeldiagnose
Parametrierung	Failsafe pro Kanal Forcen pro Kanal Idle Mode pro Kanal Überwachung Modul
Absicherung (Kurzschluss)	interne elektronische Sicherung pro Ventilausgang
Betriebsspannungsbereich DC	21.6 V...26.4 V
Eigenstromaufnahme bei Nennbetriebsspannung	Typ. 15 mA für Ventile ohne CPX-FVDA-P2 Typ. 25 mA für Elektronik mit CPX-FVDA-P2
Max. Stromversorgung pro Kanal	0,2 A
Max. Summenstrom pro Modul	2 A
Nennbetriebsspannung DC	24 V
Potenzialtrennung Kanal - Interner Bus	Ja, bei Verwendung einer Zusatzeinspeisung der Ventile
CE-Zeichen (siehe Konformitätserklärung)	nach EU-EMV-Richtlinie nach EU-RoHS-Richtlinie
UKCA-Zeichen (siehe Konformitätserklärung)	nach UK Vorschriften für EMV nach UK RoHS Vorschriften
Korrosionsbeständigkeitsklasse KBK	0 - keine Korrosionsbeanspruchung
LABS-Konformität	VDMA24364-B1/B2-L
Lagertemperatur	-20 °C...60 °C
Schutzart	IP65
Umgebungstemperatur	-5 °C...50 °C
Produktgewicht	1542 g
Elektrische Ansteuerung	Feldbus
Elektrischer Anschluss	über CPX

<b>Merkmal</b>	<b>Wert</b>
Werkstoff-Hinweis	RoHS konform
Werkstoff Anschlussplatte	Aluminium-Druckguss
Werkstoff Deckel	PA
Werkstoff Dichtungen	NBR
Werkstoff Schrauben	Stahl