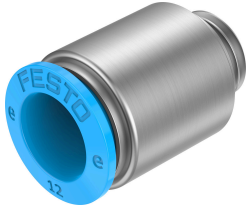


# Steckverschraubung NPQE-DK-G14-Q12-F1A-P10

Teilenummer: 8144606

FESTO



## Datenblatt

Merkmal	Wert
Baugröße	Standard
Nennweite	7 mm
Dichtungsart am Einschraubzapfen	Dichtring
Einbaulage	beliebig
Bauform	gerade Form
Gebindegröße	10
Konstruktiver Aufbau	Push-Pull-Prinzip
Varianten	Metalle mit Kupfer, Zink oder Nickel als Hauptbestandteil sind ausgeschlossen von der Verwendung. Ausnahmen sind Nickel in Stählen, chemisch vernickelte Oberflächen, Leiterplatten, Leitungen, elektrische Steckverbinder und Spulen.
Betriebsdruck kompletter Temperaturbereich	-0.095 MPa...0.8 MPa -0.95 bar...8 bar -13.775 psi...116 psi
Betriebsmedium	Druckluft nach ISO 8573-1:2010 [7:4:4]
Hinweis zum Betriebs-/Steuermedium	Geölter Betrieb möglich
Korrosionsbeständigkeitsklasse KBK	1 - niedrige Korrosionsbeanspruchung
LABS-Konformität	VDMA24364-Zone III
Eignung zur Produktion von Li-Ionen Batterien	Metalle mit mehr als 1% Massenanteil Kupfer, Zink oder Nickel sind ausgeschlossen von der Verwendung. Ausgenommen sind Nickel in Stählen, chemisch vernickelte Oberflächen, Leiterplatten, Leitungen, elektrische Steckverbinder und Spulen
Reinraumklasse	Klasse 4 nach ISO 14644-1
Umgebungstemperatur	-5 °C...60 °C
Nenn-Anziehdrehmoment	9 Nm
Toleranz zum Nenn-Anziehdrehmoment	± 20 %
Produktgewicht	23.56 g
Befestigungsart	Innensechskant SW7
Pneumatischer Anschluss 1	Außengewinde G1/4
Pneumatischer Anschluss 2	für Schlauch Außen-Ø 12 mm
Farbe Lösering	blau
Werkstoff-Hinweis	RoHS konform
Werkstoff Gehäuse	hochlegierter Stahl rostfrei

<b>Merkmal</b>	<b>Wert</b>
Werkstoff Gewindedichtung	Aluminium TPEE
Werkstoff Lösering	POM
Werkstoff Schlauchdichtung	NBR
Werkstoff Schlauchklemmsegment	hochlegierter Stahl rostfrei