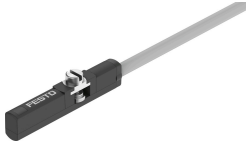


# Näherungssensor SDBC-MSB-1L-PU-K-0.3-M8

Teilenummer: 8139726

FESTO



## Datenblatt

Merkmals	Wert
Bauform	für Rundnut
Entspricht Norm	EN 60947-5-2
Zulassung	RCM Mark
CE-Zeichen (siehe Konformitätserklärung)	nach EU-EMV-Richtlinie nach EU-RoHS-Richtlinie
UKCA-Zeichen (siehe Konformitätserklärung)	nach UK Vorschriften für EMV nach UK RoHS Vorschriften
KC-Zeichen	KC-EMV
Besondere Eigenschaften	ölbeständig
Werkstoff-Hinweis	RoHS konform halogenfrei kupferfrei
Anwendungshinweis	Kabel flammgeschützt und flammwidrig nach UL-Standard 758 Horizontal Flame Test, erfüllt nicht den Brandschutz gemäß IEC 61010-1:2017, Edition 3.1, Abschnitt 9.3.
Messgröße	Position
Messprinzip	magneto-resistiv
Umgebungstemperatur	-10 °C...70 °C
Wiederholgenauigkeit	0.2 mm
Schaltausgang	PNP
Schaltelementfunktion	Schließer
Einschaltzeit	2.5 ms
Ausschaltzeit	2.5 ms
Max. Schaltfrequenz	480 Hz
Max. Ausgangsstrom	100 mA
Max. Schaltleistung DC	3 W
Spannungsfall	0.5 V
Kurzschlussfestigkeit	nein
Überlastfestigkeit	nicht vorhanden
Bemessungsbetriebsspannung DC	24 V
Betriebsspannungsbereich DC	10 V...30 V
Verpolungsschutz	für alle elektrischen Anschlüsse
Elektrischer Anschluss 1, Anschlussart	Kabel mit Stecker

<b>Merkmal</b>	<b>Wert</b>
Elektrischer Anschluss 1, Anschlusstechnik	M8x1 A-codiert nach EN 61076-2-104
Elektrischer Anschluss 1, Anzahl Pole/Adern	3
Elektrischer Anschluss 1, Befestigungsart	Schraubverriegelung
Abgangsrichtung Anschluß	längs
Kabellänge	0.3 m
Leitungseigenschaft	Standard energiekettentauglich
Werkstoff Kabelmantel	PUR
Werkstoff Isolierhülle	PP
Befestigungsart	festgeschraubt von oben in Nut einsetzbar
Max. Anziehdrehmoment	0.2 Nm
Einbaulage	beliebig
Produktgewicht	10 g
Werkstoff Gehäuse	PC
Werkstoff Überwurfmutter	hochlegierter Stahl rostfrei
Schaltzustandsanzeige	LED gelb
Umgebungstemperatur bei beweglicher Kabelverlegung	-10 °C...70 °C
Schutzart	IP67 nach IEC 60529
LABS-Konformität	VDMA24364-Zone III