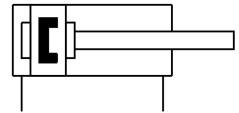
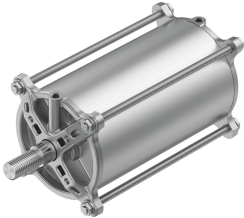


# Linearantrieb DFPC-160-200-D

Teilenummer: 8133080

FESTO



## Datenblatt

Merkmal	Wert
Baugröße Stellantrieb	160
Flanschbohrbild	F10
Hub	200 mm
Kolben-Ø	160 mm
Norm Anschluss zur Armatur	ISO 5210
Dämpfung	elastische Dämpfungsringe/-platten beidseitig
Einbaulage	beliebig
Funktionsweise	doppeltwirkend
Konstruktiver Aufbau	Kolben Kolbenstange Zugstange Zylinderrohr
Positionserkennung	für Näherungsschalter
Betriebsdruck	0.06 MPa...0.8 MPa 0.6 bar...8 bar 8.7 psi...116 psi
Nennbetriebsdruck	0.6 MPa 6 bar 87 psi
Betriebsmedium	Druckluft nach ISO 8573-1:2010 [7:4:4]
Hinweis zum Betriebs-/Steuermedium	Geölter Betrieb möglich (im weiteren Betrieb erforderlich)
Schwingfestigkeit	Transporteinsatzprüfung mit Schärfegrad 1 nach FN 942017-4 und EN 60068-2-6
Schockfestigkeit	Schockprüfung mit Schärfegrad 1 nach FN 942017-5 und EN 60068-2-27
LABS-Konformität	VDMA24364-Zone III
Umgebungstemperatur	-20 °C...80 °C
Aufprallenergie in den Endlagen	3.3 J
Theoretische Kraft bei 0,6 MPa (6 bar, 87 psi), Rücklauf	11581 N
Theoretische Kraft bei 0,6 MPa (6 bar, 87 psi), Vorlauf	12064 N
Luftverbrauch rücklaufend pro 10 mm Hub	1.351 l
Luftverbrauch vorlaufend pro 10 mm Hub	1.407 l
Bewegte Masse bei 0 mm Hub	2102 g
Zuschlag bewegte Masse pro 10 mm Hub	64.34 g
Produktgewicht	8920 g

<b>Merkmal</b>	<b>Wert</b>
Grundgewicht bei 0 mm Hub	5948.7 g
Gewichtszuschlag pro 10 mm Hub	148.61 g
Befestigungsart	wahlweise: auf Flansch nach ISO 5210 mit Stehbolzen
Pneumatischer Anschluss	G1/4
Werkstoff-Hinweis	RoHS konform
Werkstoff Deckel	Aluminium-Kokillenguss
Werkstoff Kolbenstange	hochlegierter Stahl rostfrei
Werkstoff Kolbenstangen-Dichtabstreifer	TPE-U(PU)
Werkstoff Mutter	hochlegierter Stahl rostfrei
Werkstoff statische Dichtungen	NBR
Werkstoff Zuganker	hochlegierter Stahl rostfrei
Werkstoff Zylinderrohr	Aluminium-Knetlegierung, gleiteloziert